



ELEVEN™
AUSTRALIA

COLOUR

GUIDE TECHNIQUE

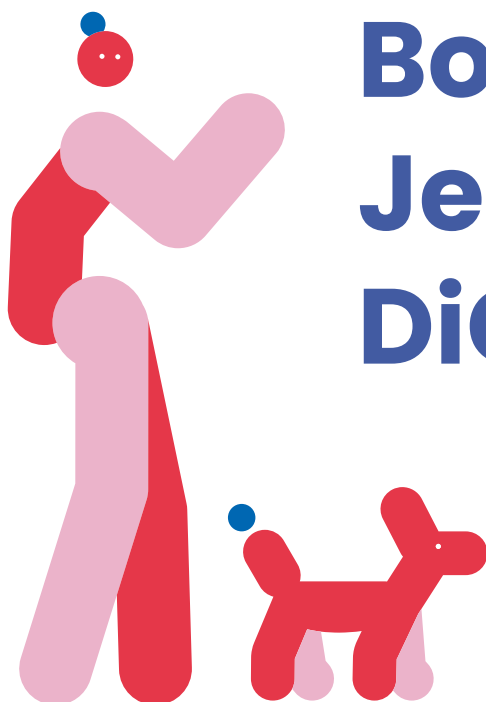


VERSION FRANÇAISE 1.0

TABLE DES MATIÈRES

| | |
|----------------|---|
| 01 | BONJOUR, JE M'APPELLE DIGI |
| 03 - 04 | NOS PICTOS |
| 05 - 06 | NOTRE PRÉSENTATION |
| 07 - 08 | NOS INGRÉDIENTS HÉROS |
| 09 - 10 | NOS NUANCES |
| 11 - 18 | COLLECTIONS COULEUR |
| 19 - 20 | NOS ACTIVATEURS - POUR LA COLORATION LIQUIDE DEMI-PERMANENTE |
| 21 - 22 | NUANCIER COULEUR |
| 23 - 25 | PRODUITS TECHNIQUES |
| 27 - 28 | GUIDE PRATIQUE : APPLICATION SALON EN 11 ÉTAPES |
| 29 - 30 | INDICATIONS, RECOMMANDATIONS ET APPLICATION DE LA COLORATION LIQUIDE DEMI-PERMANENTE |

| | |
|----------------|---|
| 31 - 32 | NOS POUDRES DÉCOLORANTES |
| 33 - 38 | INGRÉDIENTS HÉROS DE NOS POUDRES DÉCOLORANTES |
| 39 - 44 | NOS POUDRES DÉCOLORANTES [SUITE] |
| 45 - 46 | OXYDANTS CRÈME POUR NOS POUDRES DÉCOLORANTES |
| 47 - 48 | INDICATIONS, RECOMMANDATIONS ET APPLICATION DE LA COLORATION LIQUIDE DEMI-PERMANENTE |
| 49 - 50 | GUIDE PRATIQUE : UTILISATION DE CLEAR |
| 51 - 52 | GUIDE PRATIQUE : PERSONNALISER LA COULEUR |
| 53 - 59 | GUIDE PRATIQUE : CORRECTION COULEUR |
| 61 - 66 | QUESTIONS FRÉQUEMMENT POSÉES |
| 68 - 70 | LES MOTS QUE NOUS AIMONS - NOTRE GLOSSAIRE |
| 71 - 72 | OUTILS SALON |
| 73 - 74 | AU-DELÀ DU SUPPORT PRODUIT |



Bonjour, Je m'appelle DiGi!

Bonjour, je suis DiGi, votre ami virtuel 24/7. Voici l'univers fascinant de **'ELEVEN AUSTRALIA COLOUR WORLD'** – laissez-moi vous guider au cœur d'une approche moderne de la couleur et de ses infinies possibilités. Ce guide est un condensé de savoir incontournable à propos de la **COLORATION ELEVEN Australia – inaugurant le lancement de notre COLORATION LIQUIDE DEMI-PERMANENTE et de nos POUDRES DÉCOLORANTES.** Il dévoile tout ce dont vous devez savoir pour créer des nuances naturelles, vives et tendance, des tons froids et des tonalités douces pastel sans aucune démarcation. Mon rôle consiste à fournir toutes les informations à tous les coloristes du monde. Inspiré par Siri, Alexa et Google, je suis votre source de connaissance pour les nouvelles nuances, les nouvelles technologies, les astuces de coloristes et les nouvelles formules à essayer. Si vous avez la moindre question ou si vous souhaitez obtenir plus d'informations concernant la COLORATION ELEVEN Australia, vous pouvez me contacter sur **elevenaustria.com/colour**

C'est toujours un plaisir d'en savoir plus !

 **DiGi**





NOS PICTOS VOUS SERVIRONT À
**RECONNAÎTRE FACILEMENT LA QUALITÉ
EXCEPTIONNELLE** ET L'ATTENTION QUE
NOUS AVONS PORTÉES POUR CRÉER **NOTRE
GAMME DE COLORATION PROFESSIONNELLE
AVANCÉE, TOUT EN PROTÉGEANT NOS
STYLISTES ET L'ENVIRONNEMENT.**



VEGAN: Toutes les formules de la COLORATION ELEVEN Australia ne contiennent aucun ingrédient d'origine animale.



SANS PARABEN: Les parabens sont des produits chimiques synthétiques ou des conservateurs utilisés dans les produits de soins capillaires et de coloration pour prolonger leur longévité. Certains parabens peuvent provoquer des irritations. Pour cette raison, tous les produits de la COLORATION ELEVEN Australia ne contiennent pas de parabens.



GLUTEN FREE

SANS GLUTEN: La COLORATION ELEVEN Australia est sans gluten afin de réduire les problèmes de sensibilité ou les irritations cutanées.



SANS AMMONIAQUE: Cela nous permet d'avoir une odeur non chimique sans qu'aucun gaz ni aucune émanation agressive ne soit libéré. Nous pouvons ainsi offrir un service couleur plus agréable pour le coiffeur et la cliente.



INGRÉDIENTS D'ORIGINE NATURELLE: Considérés comme écologiques, ces ingrédients évitent tout impact négatif sur l'environnement. Plus doux, ils permettent de réduire les irritations de la peau et du cuir chevelu. Toute la gamme de COLORATION ELEVEN Australia est formulée avec un pourcentage élevé d'ingrédients d'origine naturelle.



COMPLEXE RÉPARATEUR DES LIAISONS: Cette technologie a été conçue à partir de deux ingrédients : la Créatine pour reconstruire et fortifier la fibre de l'intérieur, et la Protéine de Pois Hydrolysée pour hydrater et protéger la couche externe.



SANS CRUAUTÉ ANIMALE: CELA SIGNIFIE QUE LA SÉCURITÉ DES PRODUITS FINIS COMME DE LEURS INGRÉDIENTS, NE PEUT ÊTRE ÉVALUÉE PAR DES TESTS SUR LES ANIMAUX.



SANS PPD: En raison de la technologie avancée et moderne de nos formules, nous sommes fiers que la COLORATION ELEVEN Australia ne contienne aucun PPD.

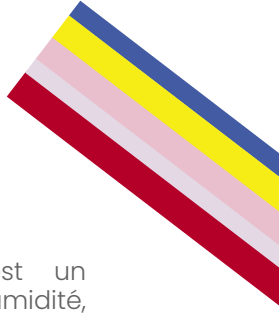


SANS SULFATE: Nos formules sans sulfate permettent de préserver le sébum naturel des cheveux et du cuir chevelu. Elles sont également plus hydratantes.

RESTANT FIDÈLE À LA SIMPLICITÉ DE LA MARQUE, ELEVEN AUSTRALIA A CONÇU UNE **COLORATION LIQUIDE DEMI-PERMANENTE** UNIQUE, **HAUTEMENT PERFORMANTE ET FACILE À UTILISER. TOUTES LES NUANCES SONT INTERMISCIBLES** OFFRANT AINSI AUX COLORISTES UNE PALETTE COULEUR OPTIMALE POUR LEURS CLIENTES.



LA GAMME DE **COLORATION**
ELEVEN AUSTRALIA
EST FORMULÉE AVEC DES
INGRÉDIENTS D'ORIGINE NATURELLE
COMPRENANT...



PROTÉINE DE POIS HYDROLYSÉE

La Protéine de Pois Hydrolysée est un biopolymère à haute rétention d'humidité, composé d'acides aminés similaires à ceux de la kératine hydrolysée. Elle revitalise, renforce les cheveux abîmés par les agressions extérieures et augmente leur élasticité pour éviter la casse.



QUINOA HYDROLYSÉ

Une protéine naturelle pour fixer la coloration, revitaliser et protéger les cheveux. Le Quinoa est considéré comme une protéine complète, contenant dix-sept acides aminés, dont huit acides aminés essentiels. Ses acides aminés cationiques (chargés positivement) sont en totale affinité avec les cheveux et agissent pour pénétrer et lier la fibre. Les acides aminés anioniques (chargés négativement) créent un bouclier autour des cheveux pour les protéger. Ensemble, ces protéines protègent la fibre, améliorent le coiffage des cheveux humides et secs et amplifient leur brillance.



HUILE DE GRAINES DE TOURNESOL BIO

Une huile naturelle aux propriétés hautement hydratantes qui améliore la souplesse et l'aspect des cheveux secs, abîmés. Grâce à sa texture légère, elle permet d'hydrater les cheveux sans les alourdir, sans laisser de résidus ni effet gras. Elle confère instantanément brillance et douceur aux cheveux.

SYSTÈME DE **CHIFFRES ET DE LETTRES**

La COLORATION ELEVEN Australia est conçue à partir du Système International de Numérotation. L'échelle de 1 à 10 détermine la profondeur de ton, à savoir si les cheveux sont clairs ou foncés. Le/La deuxième chiffre/lettre symbolise la valeur tonale de la nuance. Tous les cheveux, qu'ils soient naturels ou colorés artificiellement, ont une profondeur de ton, à l'exception des cheveux blancs naturels.

| Description (nuance) | Lettres (nuance) | Numéro (nuance) |
|----------------------|------------------|-----------------|
| Naturel | N | .0 |
| Cendré | A | .1 |
| Cendré intense | AA | .11 |
| Doré | G | .3 |
| Doré intense | GG | .33 |
| Doré cendré | GA | .31 |
| Cendré doré | AG | .13 |
| Violet | V | .2 |
| Violet intense | VV | .22 |
| Cuivré | C | .4 |
| Cuivré intense | CC | .44 |
| Rouge intense | RR | .66 |
| Naturel doré | NG | .03 |
| Doré acajou | GM | .35 |
| Cuivré doré | CG | .43 |
| Violet acajou | VM | .25 |



8.GA

Hauteur de Ton Reflet Majeur Reflet Secondaire

1er Chiffre
1ère Lettre
2nde Lettre

= Hauteur de Ton
= Reflet Majeur
= Reflet Secondaire

8.31

Depth Major Secondary

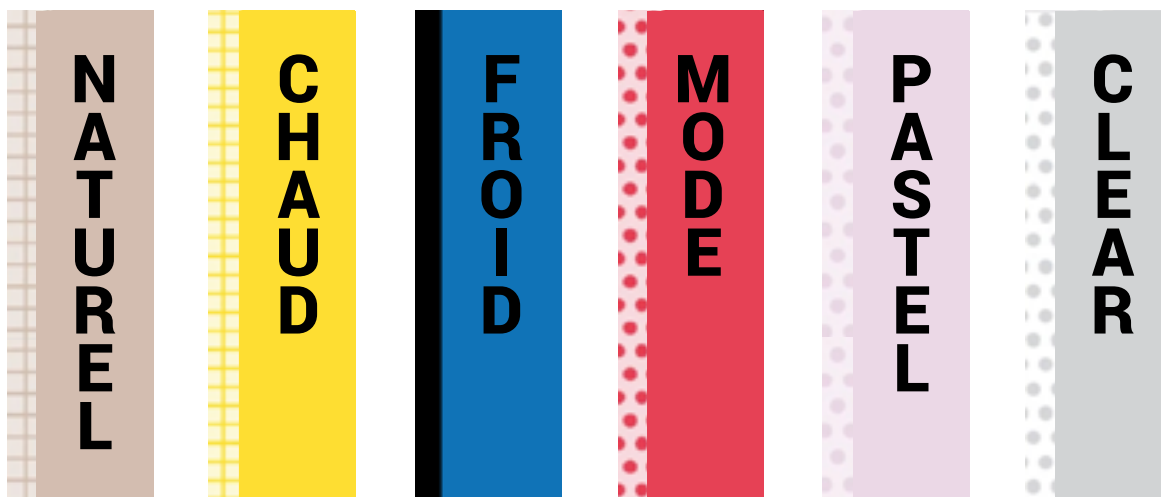
1er Chiffre
1ère Lettre
2nde Lettre

= Hauteur de Ton
= Reflet Majeur
= Reflet Secondaire

Hauteur de ton
Reflet Majeur
Reflet Secondaire

Intensité de la nuance du clair au foncé
Valeur tonale dominante de la nuance
Valeur tonale mineure de la nuance

A chaque collection couleur ELEVEN Australia correspond un code couleur indiqué sur les flacons.



Marron
Neutre

Jaune

Bleu

Rouge

Violet Doux

Gris
Clair

NUANCES NATURELLES: Les nuances naturelles ont une valeur tonale neutre afin d'optimiser une brillance intense et permettre la couverture des cheveux blancs.

NUANCES CHAUDES: Les tons dorés naturels sont doux, subliment la brillance, reflètent la lumière et offrent les nuances chaudes les plus délicates.

NUANCES FROIDES: Les tons froids peuvent servir à une multitude d'options. Couleurs mode, neutralisation, couverture des cheveux blancs, service couleur pour les hommes et reflets pastel. C'est l'une des collections couleur la plus versatile car ses tonalités peuvent être mélangées à toutes les autres nuances de la gamme dans le but d'ajouter un élément froid.

NUANCES MODE: Utilisées sur des cheveux naturels ou pré-éclaircis, ces couleurs intenses offrent un éclat profond, particulièrement sur une hauteur de ton naturelle égale ou supérieure à 6. Se déclinant du Violet au Rouge en passant par le Cuivré, ces tons peuvent être utilisés seuls ou mélangés aux autres nuances pour sublimer et personnaliser vos options couleur.

NUANCES PASTEL : Il y a onze nuances blond pastel avec une hauteur de ton 9. Elles ont été conçues avec une hauteur de ton 9 pour vous permettre de créer des blonds pastel doux. Ajouter un reflet, un gloss pur, une couleur et de la brillance avec une application très maîtrisée sans crainte de reflets excessifs ou de foncer la couleur avec une hauteur de ton plus foncée. Spécifiquement conçues pour les nuances blondes, elles offrent une variété de reflets ce qui est parfait pour nuancer des multi-reflets ou une zone spécifique. Il n'a jamais été aussi simple de créer des blonds avec plus de relief.

CLEAR: Une formule sans pigment pour de multiples options. Mélangée à l'ACTIVATEUR LIQUIDE à 2% (7vol) pour un service gloss pur, elle apporte une luminosité naturelle aux cheveux. À ajouter à toute nuance pour réduire l'intensité du reflet et la hauteur de ton de la teinte. À mélanger à la Collection Pastel afin de créer un bain couleur léger pour obtenir une tonalité pastel la plus claire. Confère une brillance ultime et revitalise les cheveux.



COULEURS INTERMISCIBLES 60ML

Les combinaisons de couleurs sont infinies et peuvent être créées à partir des 30 nuances. Elles offrent aux stylistes un choix de couleur optimal pour leurs clientes et permettent de relever tous les défis couleur.



NUANCES NATURELLES

Les nuances naturelles ont une valeur tonale neutre afin d'optimiser une brillance intense et permettre la couverture des cheveux blancs.



5.0/5.N



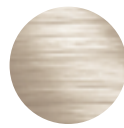
6.0/6.N



7.0/7.N



8.0/8.N



9.0/9.N



* Les points indiquent uniquement le ton de la nuance et ne représentent pas la couleur exacte.

NUANCES CHAUDES

Les tons dorés naturels sont doux, subliment la brillance, reflètent la lumière et offrent les nuances chaudes les plus délicates.



7.03/7.NG



8.31/8.GA



* Les points indiquent uniquement le ton de la nuance et ne représentent pas la couleur exacte.

NUANCES FROIDES

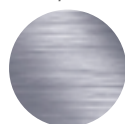
Les tons froids peuvent servir à une multitude d'options. Couleurs mode, neutralisation, couverture des cheveux blancs, service couleur pour les hommes et reflet pastel. C'est l'une des collections couleur la plus versatile car ses tonalités peuvent être mélangées à toutes les autres nuances de la gamme dans le but d'ajouter un élément froid.



1.1/1.A



8.2/8.V



6.1/6.A



5.11/5.AA



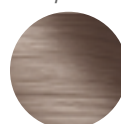
7.1/7.A



7.11/7.AA



8.1/8.A



7.13/7.AG



7.2/7.V



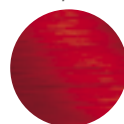
* Les points indiquent uniquement le ton de la nuance et ne représentent pas la couleur exacte.

NUANCES MODE

Utilisées sur des cheveux naturels ou pré-éclaircis, ces couleurs intenses offrent un éclat profond, particulièrement sur une hauteur de ton naturelle égale ou supérieure à 6. Se déclinant du Violet au Rouge en passant par le Cuivré, ces tons peuvent être utilisés seuls ou mélangés aux autres nuances pour sublimer et personnaliser vos options couleur.



5.22/5.VV



6.66/6.RR



7.44/7.CC



* Les points indiquent uniquement le ton de la nuance et ne représentent pas la couleur exacte.

NUANCES PASTEL

Nos nuances blond pastel ont été conçues avec une hauteur de ton 9 pour vous permettre de créer des blonds pastel doux. Ajouter un reflet, un gloss pur, une couleur et de la brillance avec une application très maîtrisée sans crainte de reflets excessifs ou de foncer la couleur avec une hauteur de ton plus foncée. Spécifiquement conçues pour les nuances de blond, elles offrent une variété de reflets ce qui est parfait pour nuancer des multi-reflets ou une zone spécifique. Il n'a jamais été aussi simple de créer des blonds avec plus de relief.



9.1/9.A



9.25/9.VM



9.2/9.V



9.31/9.GA



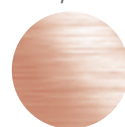
9.3/9.G



9.33/9.GG



9.4/9.C



9.35/9.GM



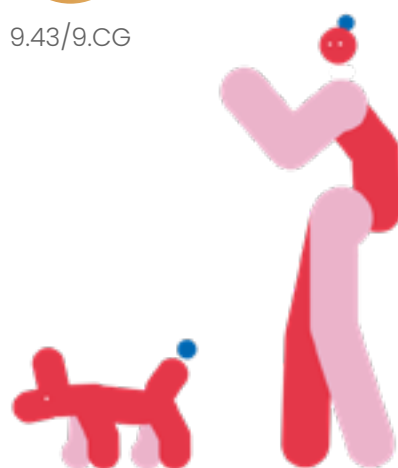
9.11/9.AA



9.43/9.CG



9.13/9.AG



* Les points indiquent uniquement le ton de la nuance et ne représentent pas la couleur exacte.

CLEAR

Une formule sans pigment pour de multiples options. Mélangée à l'ACTIVATEUR LIQUIDE à 2% (7vol) pour un service gloss pur, elle apporte une luminosité naturelle aux cheveux. À ajouter à toute nuance pour réduire l'intensité du reflet et la hauteur de ton de la teinte. À mélanger à la Collection Pastel afin de créer un bain couleur léger et obtenir une tonalité pastel la plus claire. Confère une brillance ultime et revitalise les cheveux.



CLEAR



* Les points indiquent uniquement le ton de la nuance et ne représentent pas la couleur exacte.

NOS ACTIVATEURS

– COLORATION LIQUIDE DEMI-PERMANENTE

Deux produits sont disponibles pour être mélangés à la COLORATION LIQUIDE DEMI-PERMANENTE qui permet une multitude d'options et de services couleur.



2% (7vol) ACTIVATEUR LIQUIDE

LES + PRODUITS

- Mélange rapide
- Formulation simple 1:1
- Idéal pour une application à l'aide du flacon applicateur
- Nuancage rapide sur cheveux très poreux
- Mélange très fluide – application uniforme sur les cheveux
- Ne change pas la hauteur de ton naturelle

IDÉAL POUR LES SERVICES COULEUR

- Reflet pastel
- Gloss pur
- Couverture des cheveux blancs
- Nuances mode
- Raviver une couleur existante
- Correction couleur

ASTUCES



Digi

Les deux activateurs sont conçus pour être mélangés avec la COLORATION LIQUIDE DEMI-PERMANENTE, à parts égales 1:1. Utilisez toujours une balance pour garantir des résultats précis. Le mélange peut être appliqué directement sur les cheveux à l'aide d'un FLACON APPLICATEUR ou d'un BOL et d'un PINCEAU.



4% (13vol) ACTIVATEUR CRÈME

LES + PRODUITS

- Mélange rapide
- Formulation simple 1:1
- Application précise
- Adhère à la fibre, idéal pour la couverture des cheveux blancs
- Change la hauteur de ton naturelle des cheveux

IDÉAL POUR LES SERVICES COULEUR

- Augmente l'efficacité pour la couverture des cheveux blancs
- Prolonge la durée de la coloration
- Augmente l'efficacité pour intensifier les nuances mode
- Correction Couleur



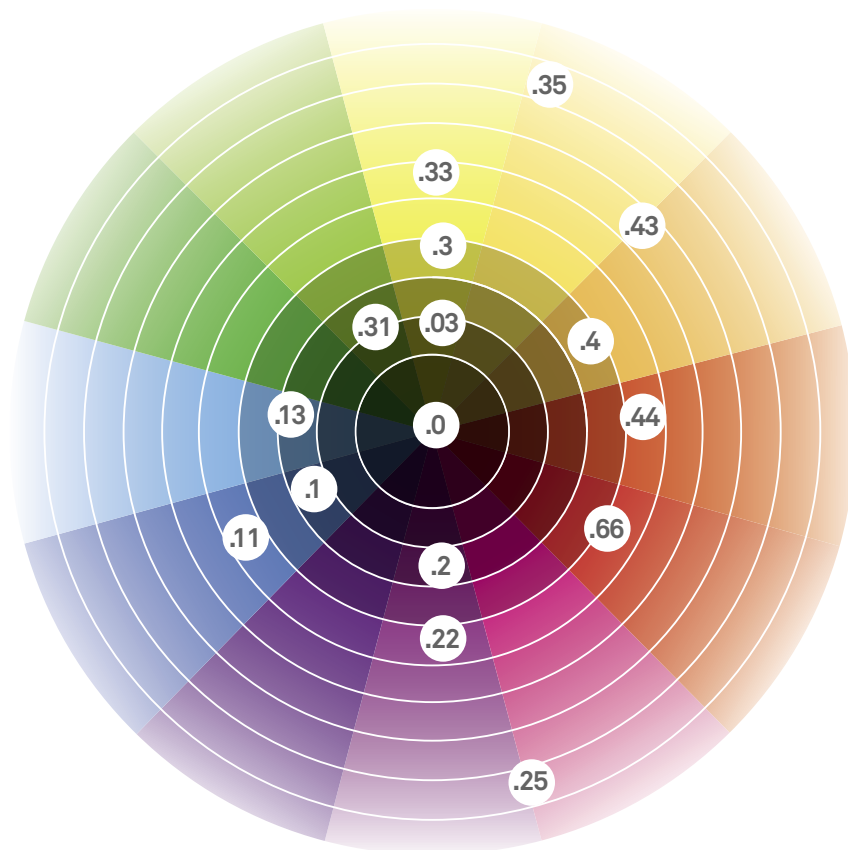
ASTUCES

DiGi

Les deux activateurs sont conçus pour être mélangés avec la COLORATION LIQUIDE DEMI-PERMANENTE, à parts égales 1:1. Utilisez toujours une balance pour garantir des résultats précis. Le mélange peut être appliqué directement sur les cheveux à l'aide d'un FLACON APPLICATEUR ou d'un BOL et d'un PINCEAU.



CERCLE CHROMATIQUE DE LA COLORATION ELEVEN AUSTRALIA



POURQUOI EST-CE IMPORTANT POUR COLORER LES CHEVEUX

Nous utilisons le cercle chromatique dans le but de comprendre la théorie de la colorimétrie afin de pouvoir neutraliser ou sublimer des reflets en toute confiance. Cela est possible en sélectionnant des nuances opposées à la valeur tonale directe et à la hauteur de ton. Vous pouvez également sublimer ou intensifier une nuance en choisissant une valeur tonale similaire, ou plus vibrante.



ASTUCES

DIGI

Il est possible d'utiliser et d'explorer une infinité d'options et de combinaisons de couleurs. Utilisez le CERCLE CHROMATIQUE et le NUANCIER COULEUR de la COLORATION ELEVEN Australia pour vous aider dans vos choix couleur. AMUSEZ-VOUS !

CRÈME **BARRIÈRE**



CONSEILS D'UTILISATION:

Appliquez une quantité généreuse sur les contours du visage et des oreilles de la cliente avant l'application couleur.

La CRÈME BARRIÈRE est un produit optionnel pour le service couleur. Elle s'applique directement en surface de la peau afin de créer une barrière physique entre la peau et les cheveux dans le but de prévenir les taches de couleur et tout risque d'irritation cutanée.

La CRÈME BARRIÈRE n'empêche pas la couleur d'adhérer à la fibre.

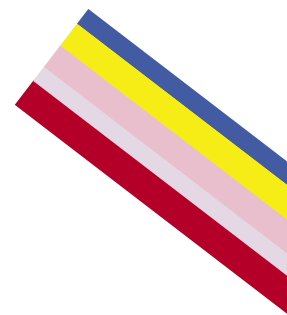


ASTUCES



Digi

La CRÈME BARRIÈRE peut être appliquée avant et après la POUDRE DÉCOLORANTE et les services de nuance afin de prévenir tout risque d'irritation cutanée à la cliente.



SPRAY ÉGALISEUR DE POROSITÉ



CONSEILS D'UTILISATION:

Avant chaque service couleur, appliquez uniformément sur les cheveux. Ne rincez pas. Après l'application de la POUDRE DÉCOLORANTE, appliquez sur cheveux humides avant le nuançage.

LES + PRODUIT

- Uniformise et soigne les zones poreuses et abîmées avant le service couleur.
- Hautement recommandé pour les cheveux très poreux ou éclaircis.
- Sa formule unique est enrichie d'un mélange d'acides aminés et d'ingrédients d'origine naturelle à 95.6%.
- Apporte de nombreux bienfaits : hydrate, fortifie la structure des cheveux, protège la couleur et répare les zones abîmées.



ASTUCES



DIGI

Le SPRAY ÉGALISEUR DE POROSITÉ peut être appliqué sur cheveux propres, humides ou secs, ou entre chaque application couleur.

SPRAY **FIXATEUR DE COULEUR**



CONSEILS D'UTILISATION:

Après le shampoing, rincez les cheveux jusqu'à ce que l'eau soit limpide. Essorez les cheveux à la serviette et vaporisez le SPRAY FIXATEUR DE COULEUR uniformément des racines jusqu'aux pointes. Ne rincez pas et n'appliquez pas d'après-shampoing.

LES + PRODUIT

- Le SPRAY FIXATEUR DE COULEUR est le complément parfait de tout service de COLORATION ELEVEN Australia.
- Contient 92% d'ingrédients d'origine naturelle.
- Spécifiquement conçu pour refermer les cuticules.
- Garantit une longévité maximale de la couleur, une hydratation et une brillance exceptionnelles.

ASTUCES DiGi



Le SPRAY FIXATEUR DE COULEUR peut être utilisé après tous les services de nuancement ou de gloss réalisés au salon.

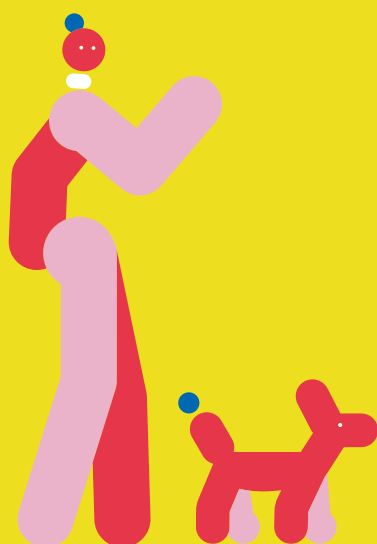




ELÉVEN™
AUSTRALIA

COLOUR





ELÉVEN™
AUSTRALIA
COLOUR

APPLICATION SALON EN 11 ÉTAPES

GUIDE PRATIQUE

ÉTAPE 1
Utilisez le Nuancier COLORATION ELEVEN Australia pour réaliser un diagnostic client en salon. Avant la prestation, revêtez votre cliente du Peignoir COLORATION ELEVEN Australia.



ÉTAPE 2
Lavez les cheveux avec DEEP CLEAN SHAMPOO. Essorez-les à l'aide d'une serviette et éliminez l'excédent d'eau.

ÉTAPE 4
Appliquez COLOUR POROSITY EQUALISER SPRAY, en vous focalisant sur les zones les plus poreuses et peignez pour répartir le produit.



ÉTAPE 3
Peignez les cheveux avec le Peigne à Dents Larges COLORATION ELEVEN Australia et enveloppez-les en turban.

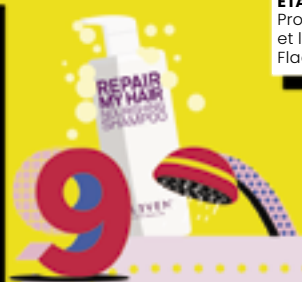
ÉTAPE 5
À l'aide d'une balance, ajoutez à parts égales (1:1) un mélange de la nuance COLORATION ELEVEN Australia sélectionnée et de l'Activateur COLORATION ELEVEN Australia 2% (7vol) ou 4% (13vol).



ÉTAPE 7
Le temps de pose est évalué selon le type de service couleur et le résultat souhaité.

En fonction de la texture, de l'état et de la porosité des cheveux, le temps de pose peut varier de 5 à 35 min, selon une évaluation visuelle.

ÉTAPE 9
Lavez les cheveux avec REPAIR MY HAIR NOURISHING SHAMPOO. Rincez abondamment jusqu'à ce que l'eau devienne transparente pour ne pas avoir de résidus couleur sur le cuir chevelu. Ne pas utiliser d'après-shampooing.



ÉTAPE 6
Procédez à l'application en utilisant le Bol Gradué et le pinceau COLORATION ELEVEN Australia ou le Flacon Applicateur COLORATION ELEVEN Australia.



ÉTAPE 8
Une fois le résultat souhaité obtenu, rincez les cheveux à l'eau tiède et émulsionnez la couleur.



ÉTAPE 10
Essorez les cheveux à la serviette. Appliquez COLOUR LOCK SPRAY. Ne pas rincer. Peignez les cheveux avec le Peigne à Dents Larges COLORATION ELEVEN Australia.

ÉTAPE 11
Terminez le service couleur et utilisez votre produit préféré ELEVEN Australia pour coiffer les cheveux de votre cliente.



INDICATIONS, RECOMMANDATIONS ET APPLICATION DE LA COLORATION LIQUIDE DEMI-PERMANENTE

UTILISATION AVEC L'ACTIVATEUR LIQUIDE À 2% (7 VOL)

| RATIO | TEMPS DE POSE | SERVICES | APPLICATION COULEUR EN 11 ÉTAPES |
|---|---|--|--|
|  <p>1:1</p> |  <p>5-20 MINS ou contrôle visuel</p> | <ul style="list-style-type: none"> • Gloss Pur • Reflet en Transparence • Couleur Pastel • Ton sur Ton • Couverture des Cheveux Blancs • Couleur Mode • Raviver une Couleur • Correction Couleur |  <ol style="list-style-type: none"> 1. Réalisez un diagnostic avec votre cliente. 2. Lavez les cheveux avec le SHAMPOING DEEP CLEAN. Essorez les cheveux à l'aide d'une serviette et retirez l'excédent d'eau à la serviette. 3. Peignez et enveloppez les cheveux avec un turban. 4. Appliquez le SPRAY ÉGALISEUR DE POROSITÉ. 5. Mélangez la COLORATION LIQUIDE à l'ACTIVATEUR 1:1. 6. Appliquez à l'aide d'un BOL & d'un PINCEAU ou du FLACON APPLICATEUR. 7. Laissez poser 5-20 min ou contrôlez visuellement. 8. Émulsionnez et rincez. 9. Lavez les cheveux avec le SHAMPOING NOURRISSANT REPAIR MY HAIR. 10. T10. Essorez les cheveux à l'aide d'une serviette, peignez et appliquez le SPRAY ÉGALISEUR DE POROSITÉ. 11. Terminez avec les produits coiffants ELEVEN Australia. |



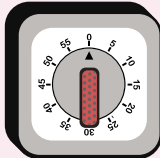
ASTUCES

Digi

CLEAR peut être mélangé avec l'ACTIVATEUR LIQUIDE 2% (7vol) et utilisé seul comme service gloss pur pour apporter luminosité et brillance aux cheveux. CLEAR peut être mélangé à toutes les nuances pour réduire l'intensité du résultat final.



UTILISATION AVEC L'ACTIVATEUR CRÈME À 4% (13 VOL)

| RATIO | TEMPS DE POSE | SERVICES | APPLICATION COULEUR EN 11 ÉTAPES |
|--|--|--|--|
|  <p>1:1</p> <p>13 VOL</p> |  <p>20-35 MINS ou contrôle visuel</p> | <ul style="list-style-type: none">● Intensifier une Couleur● Nuance mode vive● Intensifier la couverture des cheveux blancs● Correction Couleur● Longévité de la Couleur |  <ol style="list-style-type: none">1. Réalisez un diagnostic avec votre cliente.2. Lavez les cheveux avec le SHAMPOING DEEP CLEAN. Essorez les cheveux à l'aide d'une serviette et retirez l'excédent d'eau à la serviette.3. Peignez et enveloppez les cheveux avec un turban.4. Appliquez le SPRAY ÉGALISEUR DE POROSITÉ.5. Mélangez la COLORATION LIQUIDE à l'ACTIVATEUR 1:1.6. Appliquez à l'aide d'un BOL & d'un PINCEAU ou du FLACON APPLICATEUR.7. Laissez poser 20-35 min ou contrôlez visuellement.8. Émulsionnez et rincez.9. Lavez les cheveux avec le SHAMPOING NOURRISSANT REPAIR MY HAIR.10. Essorez les cheveux à l'aide d'une serviette, peignez et appliquez le SPRAY FIXATEUR DE COULEUR.11. Terminez avec les produits |

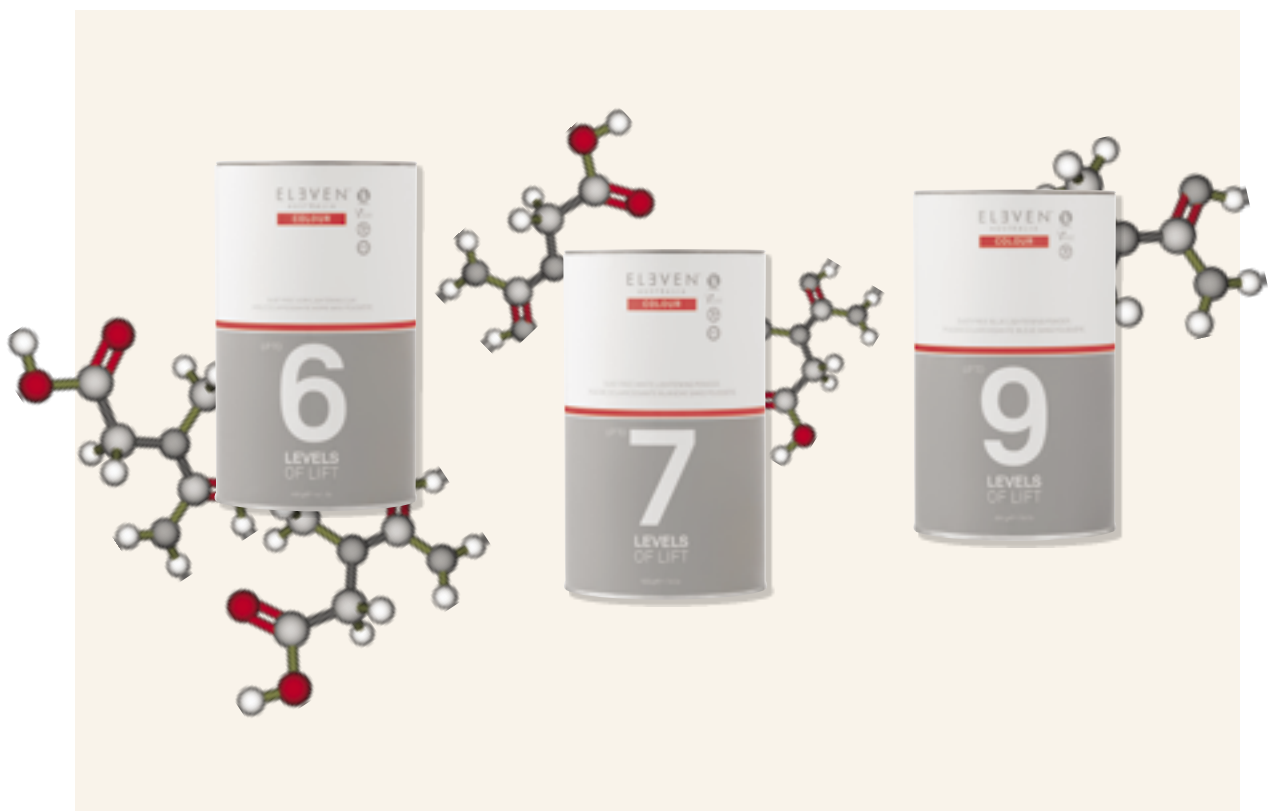
ASTUCES



DiGi

Lorsque vous travaillez sur des cheveux très résistants ou des cheveux blancs ou des nuances intenses et vibrantes, appliquez la couleur, recouvrez les cheveux, placez la cliente sous une source de chaleur préchauffée et laissez poser jusqu'à 20 min. Laissez agir à température ambiante 15 min supplémentaires et rincez comme recommandé.

TROIS FORMULATIONS NON VOLATILES

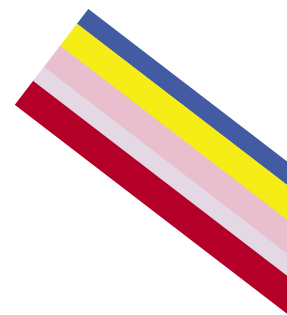


Les POUDRES DÉCOLORANTES ELEVEN Australia permettent aux coiffeurs d'optimiser leurs services de décoloration grâce à la technologie novatrice et avancée du **COMPLEXE RÉPARATEUR DES LIAISONS**. Cette combinaison d'ingrédients d'origine naturelle et d'huiles naturelles agit en synergie pour obtenir des résultats fiables tout en protégeant les cheveux.

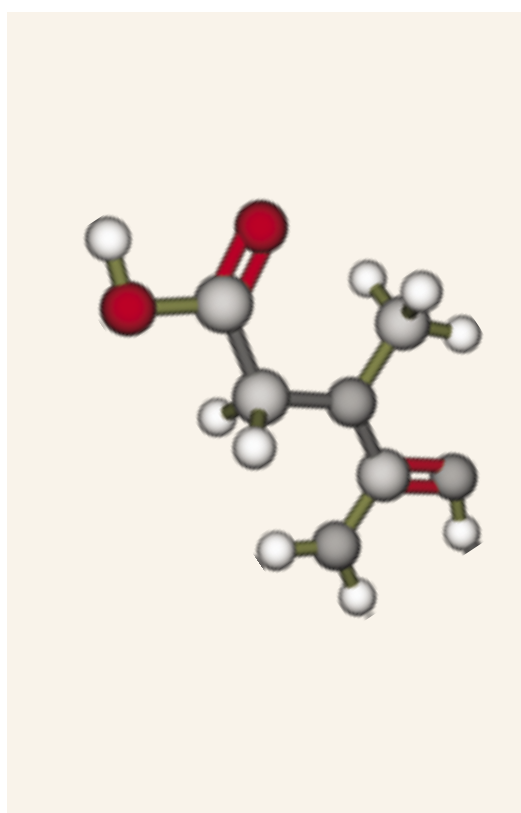


TECHNOLOGIE AVANCÉE

- Éclaircissante
- Reconstructrice
- Réparatrice
- Conçue pour restructurer et fortifier les cheveux de l'intérieur tout en protégeant la fibre de l'extérieur.



TECHNOLOGIE CONÇUE À PARTIR DE DEUX INGRÉDIENTS CLÉ



+



CRÉATINE

Reconstruit et fortifie les cheveux de l'intérieur

PROTÉINE DE POIS HYDROLYSÉE

Protège les cheveux de l'extérieur

NOS POUDRES DÉCOLORANTES INGRÉDIENTS HÉROS

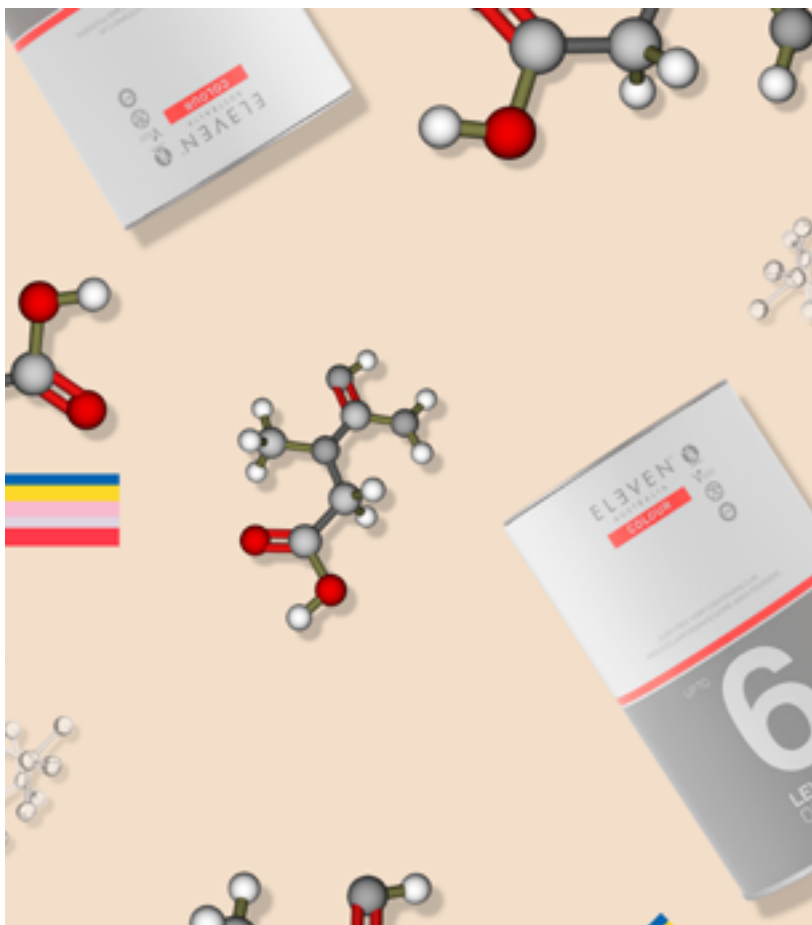
LA PROTÉINE DE POIS HYDROLYSÉE



La Protéine de Pois Hydrolysée est un biopolymère à haute rétention d'humidité, composé d'acides aminés similaires à ceux de la kératine hydrolysée. Elle revitalise, renforce les cheveux abîmés par les agressions extérieures et augmente leur élasticité pour éviter la casse.

- Acide aminé (protéine)
- Reconstitue et fortifie
- Protège des dommages
- Réduit la casse
- Efficace sur tous les types de cheveux

CRÉATINE



La Créatine est un dérivé naturel d'acide aminé présent dans l'organisme. Elle a un faible poids moléculaire ce qui lui permet de pénétrer dans le cortex. Elle reconstruit et fortifie les cheveux de l'intérieur et améliore les propriétés mécaniques des cheveux décolorés, en protégeant les cheveux des dommages et de la casse.

- Propriétés très hydratantes
- Fortifie
- Hydrate

NOS POUDRES DÉCOLORANTES INGRÉDIENTS HÉROS CONTIENNENT

HUILE DE BAOBAB



Riche en nutriments contenant des acides gras oméga 3, 6 et 9 et les Vitamines A, D, E et K, l'Huile de Baobab nourrit, hydrate, ajoute de la luminosité et de la brillance aux cheveux secs. C'est également un excellent remède pour les cheveux secs et frisés.

- Acide gras oméga
- Oméga 3, 6 et 9
- Vitamines A, D, E, K
- Acide gras
- Hydratant
- Luminosité et brillance

HUILE DE TOURNESOL BIO



Cette huile naturelle possède des propriétés hydratantes intenses, apporte de la souplesse et améliore l'aspect des cheveux secs et abîmés. Sa texture légère hydrate sans laisser de résidus, sans alourdir ni graisser les cheveux. Elle confère instantanément brillance et douceur aux cheveux.

- Hydratation profonde
- Texture légère
- Brillance
- Douceur

NOS POUDRES DÉCOLORANTES NOS INGRÉDIENTS HÉROS CONTIENNENT

QUINOA HYDROLYSÉ



Une protéine naturelle pour fixer la coloration, revitaliser et protéger les cheveux. Le Quinoa est considéré comme une protéine complète, contenant dix-sept acides aminés, dont huit acides aminés essentiels. Ses acides aminés cationiques (chargés positivement) sont en totale affinité avec les cheveux et agissent pour pénétrer et lier la fibre. Les acides aminés anioniques (chargés négativement) créent un bouclier autour des cheveux pour les protéger. Ensemble, ces protéines protègent la fibre, améliorent le coiffage des cheveux humides et secs et amplifient la brillance.

- Protéine hydrolysée
- Protège et revitalise
- Enrichi en Acides Aminés
- Améliore le démêlage
- Sublime la brillance

ARGILE BLANCHE



- L'Argile Blanche, également appelée kaolin, originaire de la région de Kao-Ling en Chine où fut découvert le premier gisement d'argile blanche.
- Parce que cette argile a le grain le plus fin, elle se transforme en une pâte homogène, parfaite pour les techniques freehand.
- Grâce à sa texture super fine, l'Argile a des propriétés purifiantes et absorbantes. La protection et la souplesse des cheveux sont renforcées. Elle prévient le dessèchement et la fragilité de la fibre.

ARGILE IVOIRE NON VOLATILE, JUSQU'À 6 TONS D'ÉCLAIRCISSEMENT



Les + produits:

- Non volatile
- Sans gluten
- Vegan
- 100% sans ammoniacque
- Ingrédients d'origine naturelle
- Jusqu'à 6 tons d'éclaircissement
- Argile ivoire
- Sans parfum
- Formulée avec le Complexe Réparateur des Liaisons Complex.





ASTUCES Digi

- S'utilise pour les techniques de balayage ou freehand.
- Application hors cuir chevelu uniquement.
- Cette argile sèche rapidement sur la fibre externe mais reste humide en son cœur pour garantir l'éclaircissement des cheveux.
- Résultats subtiles : Optez pour le 6% (20vol).
- Éclaircissement maximal : Optez pour le 9% (30vol) ou le 12% (40vol).
- Ratio de mélange versatile entre 1:1 ou 1:1.5 (le choix personnel de la consistance n'a pas d'impact sur le résultat).
- Contrôle visuel jusqu'à 50 minutes.
- Pour augmenter l'éclaircissement, ajoutez 1 part de POUDRE DÉCOLORANTE 9 TONS à 3 parts d'ARGILE 6 TONS.
- Les mélanges de formulation restent stables tout au long du temps de pose.



20 VOL

ou

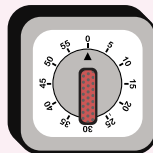


30 VOL

ou



40 VOL



JUSQU'À
50 MINS

ou contrôle



1:1
ou
1:1.5



*Ratio de mélange

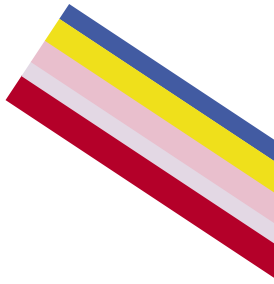
POUDRE BLANCHE NON VOLATILE, JUSQU'À 7 TONS D'ÉCLAIRCISSEMENT



Les + produits:

- Sans parfum
- Non volatile
- Sans gluten
- Vegan
- 100 % sans ammoniacque
- Ingrédients d'origine naturelle
- Jusqu'à 7 tons d'éclaircissement
- Application sur ou hors cuir chevelu
- La poudre blanche vous permet de voir facilement les fonds d'éclaircissement et le degré de ton chaud créé lorsqu'on éclaircit les cheveux
- Formulée avec le Complexe Réparateur des Liaisons





ASTUCES Digi

- Pour tous les modes d'application.
- Éclaircissement tête entière à l'aide de 3% (10vol) ou 6% (20vol).
- Application au papier aluminium, papier mèches ou bonnet avec le 3% (10vol) ou 6% (20vol) ou 9% (30vol) ou 12% (40vol).
- Ratio de mélange versatile entre 1:1.5 ou 1:2
(Le choix personnel de la consistance n'a pas d'impact sur le résultat).
- Contrôle visuel jusqu'à 50 minutes.
- Les mélanges de formulation restent stables tout au long du temps de pose.



10 VOL

OU

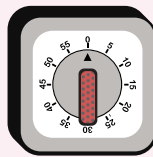


20 VOL

OU



30 VOL



JUSQU'À
50 MINS

ou contrôle



1:1.5
OU
1:2



*Ratio de mélange

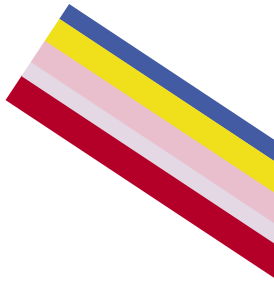
POUDRE BLEUE NON VOLATILE, JUSQU'À 9 TONS D'ÉCLAIRCISSEMENT



Les + produits:

- Doux parfum floral
- Non volatile
- Sans gluten
- Vegan
- Ingrédients d'origine naturelle
- Jusqu'à 9 tons d'éclaircissement
- Pigment bleu pour neutralisation douce
- Application hors cuir chevelu uniquement
- Formulée avec le Complexe Réparateur des Liaisons





ASTUCES DiGi

- Application au papier aluminium, papier mèches ou bonnet avec le 3% (10vol) ou 6% (20vol) ou 9% (30vol).
- Ratio de mélange versatile entre 1:1.5 ou 1:2 (Le choix personnel de la consistance n'a pas d'impact sur le résultat).
- Contrôle visuel jusqu'à 55 minutes.



10 VOL

OU

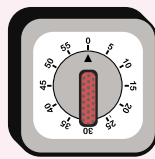


20 VOL

OU



30 VOL



JUSQU'À
55 MINS

ou contrôle



1:1.5
OU
1:2



*Ratio de mélange

OXYDANTS CRÈME POUR NOS POWDRES DÉCOLORANTES

OXYDANTS PREMIUM EXTRA ONCTUEUX



Les + produits:

- Sans gluten
- Vegan
- Ingrédients d'origine naturelle
- Formulation Premium
- Consistance crème



ASTUCES Digi

Suivez toujours mes recommandations et mes ratios de mélange.



PRÉCAUTIONS POUR NOS POUDRES DÉCOLORANTES



CONSEILS D'UTILISATION: Suivez toujours les ratios de mélange recommandés. Utilisez des balances professionnelles pour garantir des résultats précis. Mélangez les POUDRES DÉCOLORANTES dans un bol non métallique avec la quantité nécessaire d'OXYDANT CRÈME ELEVEN Australia, à l'aide d'un PINCEAU couleur pour obtenir une consistance onctueuse et uniforme. Appliquez le mélange décolorant sur cheveux secs et non lavés. Continuez de contrôler visuellement le degré d'éclaircissement pendant la durée du temps de pose.



NE PAS UTILISER DE SOURCE DE CHALEUR: Le temps de pose maximal est de 55 minutes. Une fois obtenu le niveau d'éclaircissement souhaité, rincez abondamment et appliquez le SHAMPOING NOURRISSANT REPAIR MY HAIR ELEVEN Australia pour éliminer tous les résidus du produit décolorant. Rincez abondamment puis appliquez le SPRAY FIXATEUR DE COULEUR ELEVEN Australia.



RECOMMANDATIONS POUR LES POUDRES DÉCOLORANTES:

Normes Professionnelles Toujours porter des gants protecteurs lors de l'application et du rinçage des POUDRES DÉCOLORANTES. Ne pas utiliser d'outils métalliques.



PRÉCAUTIONS: Contient des persulfates. Suivre les instructions d'utilisation. Irritant pour les yeux, la peau et les voies respiratoires. Produit fortement alcalin, nocif en cas d'ingestion. Ce produit contient certains ingrédients qui peuvent causer des irritations cutanées et des réactions allergiques sévères, en cas d'inhalation. Ne pas utiliser pour décolorer les cils ou les sourcils ou toute autre partie du corps à l'exception des cheveux. Éviter tout contact avec la peau et les yeux. En cas de contact avec les yeux, rincer immédiatement et abondamment à l'eau. En cas de démangeaison intense ou de sensation de brûlure, rincer immédiatement à l'eau tiède. Ne pas utiliser sur une peau irritée ou sur une lésion. Ne pas utiliser sur les enfants. Tenir hors de portée des enfants. Tenir à l'écart de la chaleur, des surfaces chaudes, des étincelles, des flammes nues. Peut provoquer un incendie en cas de contact avec d'autres produits chimiques, du papier ou toute autre matière inflammable. Utiliser uniquement dans des zones dotées d'une ventilation adéquate. Usage uniquement professionnel.

COLOUR

**INDICATIONS, RECOMMANDATIONS
ET APPLICATION DE LA COLORATION
LIQUIDE DEMI-PERMANENTE**

OPTIMISER LA COUVERTURE DES CHEVEUX BLANCS

Pour un résultat optimal au niveau des racines et une intensité accrue, ajouter les Nuances Naturelles à la couleur de votre choix.

| % DE CHEVEUX BLANCS | NUANCE NATURELLE | COULEUR CHOISIE | ACTIVATEUR |
|--------------------------------|-----------------------------|----------------------------|--|
| JUSQU'À 25% | 15ML (½ OZ.) | 45ML (1½ OZ.) | 2% (7VOL) OR 4% (13VOL) 60ML (2 OZ.) |
| 25 - 50% | 30ML (1 OZ.) | 30ML (1 OZ.) | 2% (7VOL) OR 4% (13VOL) 60ML (2 OZ.) |
| 50 - 75% | 45ML (1 ½ OZ.) | 15ML (½ OZ.) | 4% (13 VOL) 60ML (2 OZ.) |
| 75 - 100% | 50ML (1 ¾ OZ.) | 10ML (¼ OZ.) | 4% (13VOL) 60ML (2 OZ.) |



ASTUCES


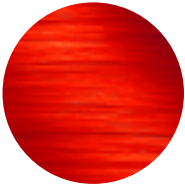

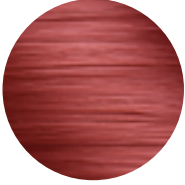

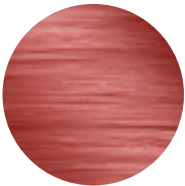


DiGi

Lorsque vous travaillez sur des cheveux blancs résistants, appliquez la couleur en utilisant le ratio de mélange ci-dessus. Recouvrez les cheveux, placez la cliente sous une source de chaleur et laissez poser jusqu'à 20 min. Laissez agir à température ambiante 15 min supplémentaires. Rincez selon les recommandations.



VISUALISATION DE LA COULEUR

Évaluez toujours la couleur naturelle existante pour déterminer les étapes supplémentaires de votre service couleur. Voir les exemples ci-dessous.

| COULEUR EXISTANTE | HAUTEUR DE TON | NUANCE CHOISIE |
|-------------------|---|---|
| PRÉ-ÉCLAIRCIE | 8  | 6.RR - 6.66  |
| NATURELLE | 6  | 6.RR - 6.66  |
| PRÉ-COLORÉE | 6  | 6.RR - 6.66  |
| NATURAL | 3  | 6.RR - 6.66  |

Même si on utilise la même couleur dans chaque exemple, les résultats peuvent varier selon la base de départ.



CLEAR

CLEAR est une formule sans pigment qui peut être utilisée pour un service gloss pur afin d'apporter un éclat lumineux sur les cheveux naturels ou colorés. CLEAR peut être également mélangé à toute nuance pour réduire l'intensité, la profondeur de ton ou pour personnaliser les tons pastel à une hauteur de 10.






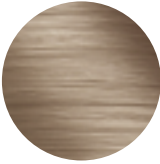
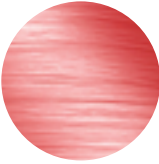


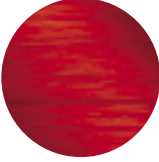




ASTUCES Digi

Référez-vous aux instructions pour déterminer le ratio de mélange à utiliser pour l'application de CLEAR





CLEAR COLORATION LIQUIDE GUIDE DE RÉDUCTION DE TON

| NUANCES | 5.N, 5.0 | 6.RR, 6.66 | PASTEL 9.2, 9V | RATIO DE MÉLANGE | ACTIVATEUR |
|---------------------------|---|---|---|--|---|
| RÉDUCTION DE TON MAXIMALE |  |  |  | 1:1 CLEAR 45ML (2 OZ.) + NUANCE CHOISIE 15ML (½ OZ.) | 2% (7VOL) OU 4% (13VOL) |
| RÉDUCTION DE TON MOYENNE |  |  |  | 1:1 NUANCE CHOISIE 30ML (1 OZ.) + CLEAR 30ML (1 OZ.) | 2% (7VOL) OU 4% (13VOL) 60ML (2 OZ.) |
| RÉDUCTION DE TON MINIMALE |  |  |  | 1:1 NUANCE CHOISIE 45ML (1 ½ OZ.) + CLEAR 15ML (½ OZ.) | 2% (7VOL) OR 4U (13VOL) 60ML (2 OZ.) |
| GLOSS |  |  |  | 1:1 60ML (2 OZ.) | 2% (7VOL) 60ML (2 OZ.) |

COMMENT PERSONNALISER LES COMBINAISONS DE COULEUR



ASTUCES
DiGi

Améliorez vos connaissances et personnalisez votre menu couleur grâce au MÉCHIER COULEUR ELEVEN Australia pour créer des nuances uniques pour les clientes de votre salon. Soyez créatifs et optimisez la palette de couleurs disponible.





MENU DES SERVICES COULEUR

GLOSS PUR: Utilisez CLEAR et l'ACTIVATEUR LIQUIDE 2% (7vol) pour apporter de la brillance aux cheveux naturels ou colorés.

REFLET EN TRANSPARENCE: Mélangez un pourcentage de CLEAR avec la COLORATION LIQUIDE DEMI-PERMANENTE choisie afin de réduire l'intensité de la nuance et apporter ainsi un reflet plus transparent sur les cheveux.

COULEUR PASTEL: Appliquez la COLORATION LIQUIDE DEMI-PERMANENTE après la poudre décolorante pour créer un ton pastel doux sur cheveux pré-éclaircis, ou pour une douce neutralisation pastel.

TON SUR TON: Sélectionnez la couleur d'une même hauteur de ton que la hauteur de ton naturelle ou existante. Par exemple, si vous travaillez sur une hauteur de ton 7, vous pouvez choisir toute autre nuance d'une hauteur de ton 7 mais qui a une valeur tonale différente, ex : 7.13/7AG comme option TON sur TON.

COUVERTURE DES CHEVEUX BLANCS: Permet de créer un résultat multidimensionnel entre les cheveux naturels et blancs. Ces deux types de cheveux absorbent la couleur de manière égale.

COULEUR MODE: Sélectionnez une couleur aux reflets intenses. Les reflets majeurs et secondaires ont le même chiffre ou la même lettre. Cela permet d'intensifier le reflet dominant de la nuance.

Par exemple: ● .11/AA ● .22/VV ● .33/GG ● .44/CC ● .66/RR
Pour augmenter l'intensité, pré-éclaircir la couleur naturelle ou existante.

RAVIVER UNE COULEUR: Lorsqu'une couleur permanente a été appliquée en racines, la COLORATION LIQUIDE DEMI-PERMANENTE peut être allongée sur les longueurs et pointes afin d'équilibrer ou rafraîchir la couleur existante.

CORRECTION COULEUR: Pour redéposer une tonalité chaude qui a disparu lors de l'éclaircissement. Pour casser une couleur existante avec des reflets foncés. Pour sublimer une couleur existante. Pour neutraliser des reflets chauds indésirables.

COULEUR "HAIR MARBLING": Il s'agit d'appliquer deux nuances ou plus sans aucune démarcation visible ou définie. Permet de fondre les couleurs et les reflets pour créer un effet marbré.

COLORER PAR ZONE: On divise en général les cheveux en trois sections.

1. Les racines.
2. Des racines aux longueurs.
3. Des longueurs aux pointes.

Appliquez trois reflets et/ou hauteurs de ton différents pour créer une belle intensité, avec de l'ombre et de la lumière ainsi que des reflets multidimensionnels.

PRÉPIGMENTATION

Lorsque vous travaillez avec la COLORATION LIQUIDE DEMI-PERMANENTE ELEVEN Australia, trois options vous sont offertes. Recolorer est recommandé lorsque les cheveux sont colorés de deux hauteurs de ton ou plus foncés, ou si les cheveux sont extrêmement poreux, auquel cas il est nécessaire d'ajouter un pigment sous-jacent avant l'application de la nuance choisie. Il est facile de redéposer une tonalité chaude manquante qui peut avoir disparu au cours de traitements chimiques précédents ou causée par les effets mécaniques de la chaleur du coiffage sur la fibre.

Critères à prendre en considération lors du diagnostic

- État des cheveux
- Niveau de porosité sur toute la chevelure
- Le nombre de hauteurs de ton nécessaire pour recolorer
(Si plus de 2 hauteurs de ton, il est nécessaire de prépigmenter en premier)
- La longévité de la couleur
(Quelle longévité souhaite la cliente ?)
- Technique couleur – tête entière ou mèches foncées

Recommandations pour combler ou prépigmenter les cheveux.

1. Mèches foncées avec la technique au papier aluminium
2. Précoloration avec la COLORATION LIQUIDE DEMI-PERMANENTE
3. COLORATION LIQUIDE DEMI-PERMANENTE pour combler les cheveux en pigments suivie d'une application de couleur permanente



ASTUCES

DiGi

Soyez réaliste lors du diagnostic avec votre cliente. Techniquement, lorsqu'on recolor, on redépose un ton chaud qui a disparu. Visuellement, les cheveux auront un aspect plus sain et plus brillant si la nuance souhaitée a un ton chaud. Si la couleur est trop froide, les cheveux peuvent paraître plats, ternes et plus poreux.



RECOLORER



Recolorer à une
hauteur de ton de
1, 3, 4



Recolorer à une
hauteur de ton de
4, 5, 6



Recolorer à une
hauteur de ton de
7, 8

RECOMMANDATIONS POUR COMBLER OU PRÉPIGMENTER LES CHEVEUX

1. RECOLORER DES MÈCHES FONCÉES AU PAPIER ALUMINIUM

Il s'agit de créer des mèches foncées qui se fondent dans les cheveux pour ajouter plus de contraste.

Cette technique est généralement utilisée pour casser une couleur opaque ou pour lui donner plus de texture et de relief. Sélectionnez une nuance chaude de la hauteur de ton souhaitée et mélangez l'ACTIVATEUR CRÈME 4% (13vol) selon le ratio 1:1. Vaporisez légèrement les cheveux avec le SPRAY ÉGALISEUR DE POROSITÉ, tricotez ou divisez les mèches que vous souhaitez recolorer, posez vos feuilles et appliquez la couleur. Laissez poser 20-35min.



ASTUCES

DiGi

Au moment de rincer les mèches, rincez à l'eau tiède les premières mèches plus foncées.

2. PRÉCOLORATION AVEC LA COLORATION LIQUIDE DEMI-PERMANENTE

Afin de garantir une concentration de pigments plus foncés, une longévité plus longue avec un effet plus revitalisant, le choix de la précoloration est une excellente option. Commencez par choisir la nuance de prépigmentation recommandée pour la hauteur de ton de la nuance souhaitée. Par exemple, si vous travaillez sur une hauteur de ton 9 et vous souhaitez obtenir une hauteur de ton 7, la nuance de prépigmentation recommandée serait 9.GG/9.33 - ratio de mélange 1:1 avec l'ACTIVATEUR LIQUIDE 2% (7vol). Appliquez le SPRAY ÉGALISEUR DE POROSITÉ sur cheveux propres et secs, puis appliquez la nuance de prépigmentation uniquement sur les zones éclaircies ou poreuses. N'appliquez pas la nuance de prépigmentation sur les repousses. Laissez poser 20min. Rincez et lavez légèrement les cheveux avec le SHAMPOING NOURRISSANT REPAIR MY HAIR ELEVEN Australia. Essorez les cheveux à la serviette et appliquez le SPRAY ÉGALISEUR DE POROSITÉ. Peignez pour répartir le produit. Appliquez le 2nd mélange de COLORATION DEMI-PERMANENTE LIQUIDE et d'ACTIVATEUR CRÈME 4% (13vol) selon le ratio 1:1 et laissez poser 20-35 minutes.

For a NATURAL result, the colour selection would be 7.NG/7.03 for a FASHION result use 7.CC/7.44 for a NATURAL COOL use 7.N/7.0 + 7AG/7.13



ASTUCES

DiGi

Ces exemples ne sont que des recommandations. Évaluez toujours la porosité et la longueur des cheveux. Contrôlez toujours visuellement les cheveux après la première application couleur.



3. COLORATION LIQUIDE DEMI-PERMANENTE POUR PRÉPIGMENTER LES CHEVEUX SUIVIE D'UNE APPLICATION DE COLORATION PERMANENTE

STEP 1: Les cheveux éclaircis et poreux ont besoin d'être repigmentés.

STEP 2: Sélectionnez la nuance de prépigmentation selon la hauteur de ton de la nuance souhaitée.

STEP 3: Mélangez l'ACTIVATEUR LIQUIDE 2% (7vol) selon le ratio 1:1.

Si les cheveux sont très poreux, appliquez la nuance de prépigmentation sur ces zones et laissez poser 20min. Rincez, lavez les cheveux, puis appliquez l'ÉGALISEUR DE POROSITÉ. Appliquez la couleur permanente en vous conformant aux instructions du fabricant et terminez avec le SPRAY FIXATEUR DE COULEUR.

OU

Si les cheveux sont modérément poreux et en bonne santé, vaporisez légèrement l'ÉGALISEUR DE POROSITÉ sur cheveux secs, appliquez la nuance de prépigmentation sur les zones ciblées, puis essuyez immédiatement. Pas de temps de pose requis. Après avoir essoré les cheveux à la serviette, appliquez la coloration permanente en vous conformant aux instructions du fabricant et terminez avec le SPRAY FIXATEUR DE COULEUR.



ASTUCES

DiGi

Contrôlez visuellement car les cheveux auront un aspect plus sain et plus brillant si la nuance souhaitée a un ton chaud. Si la couleur est trop froide, les cheveux peuvent paraître plats, ternes et plus poreux.

CORRECTION COULEUR

| HAUTEUR DE TON | HAUTEUR DE TON NATURELLE | PIGMENT SOUS-JACENT EXPOSÉ |
|----------------|--------------------------|----------------------------|
| 10 | BLOND LE PLUS CLAIR | JAUNE PÂLE |
| 9 | BLOND TRÈS CLAIR | JAUNE |
| 8 | BLOND CLAIR | JAUNE DORÉ |
| 7 | BLOND MOYEN | DORÉ |
| 6 | BLOND FONCÉ | DORÉ-ORANGE |
| 5 | MARRON CLAIR | ORANGE |
| 4 | MARRON MOYEN | ORANGE-ROUGE |
| 3 | MARRON FONCÉ | ROUGE |
| 2 | MARRON LE PLUS FONCÉ | ROUGE-MARRON |
| 1 | NOIR | ROUGE-MARRON FONCÉ |



ASTUCES
DIGI

Visualisez le ton chaud qu'il est nécessaire de redéposer lorsqu'on applique deux nuances plus foncées ou plus.





DÉMAQUILLAGE DE COULEUR

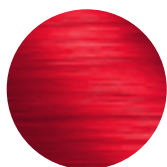
La coloration n'enlève pas une couleur. Lorsqu'on a déjà une couleur artificielle existante sur les cheveux, elle doit être modifiée pour recevoir une nouvelle hauteur de ton plus claire ou une nouvelle valeur tonale. Deux techniques clés sont possibles pour obtenir ce résultat.

DÉMAQUILLAGE DE COULEUR MINEUR - Shampoing éclaircissant

Mélangez 25g de POUDRE DÉCOLORANTE 7 TONS + 75g d'OXYDANT CRÈME 3% (10vol) + 10g de SHAMPOING ELEVEN Australia. Contrôlez visuellement, laissez poser entre 5-25min et rincez.

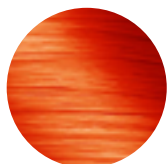
CHANGEMENT DE COULEUR MAJEUR - Démaquillage de couleur complet

Ce processus est plus difficile car il dépend du type de couleur à retirer (semi-, demi-permanente) et de la hauteur de ton à modifier. Nous vous recommandons d'utiliser la POUDRE DÉCOLORANTE 7 TONS ou 9 TONS avec l'OXYDANT CRÈME 6% (20vol) en vérifiant toutes les 20 minutes, pour un temps de pose maximal de 50 minutes. checking every 20 minutes, leaving on for a maximum of 50 minutes.



HAUTEURS DE TON DE 1 À 4

- Le rouge est le fond d'éclaircissement primaire



HAUTEURS DE TON DE 4 À 5

- Le rouge/orange est le fond d'éclaircissement primaire



HAUTEURS DE TON DE 5 À 6

- L'orange est le fond d'éclaircissement primaire



HAUTEURS DE TON DE 7 À 8

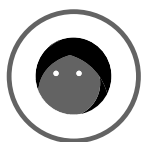
- Le jaune/doré est le fond d'éclaircissement primaire



HAUTEURS DE TON DE 9 À 10

- Le jaune pâle est le fond d'éclaircissement primaire

CONSEIL POUR LE TEST D'ALLERGIE CUTANÉE: INSTRUCTIONS POUR LE TEST PRÉLIMINAIRE DE LA COLORATION LIQUIDE DEMI-PERMANENTE



Parce que la formule peut causer une sérieuse inflammation de la peau sur certaines personnes, il est toujours nécessaire de réaliser un test préliminaire afin de déterminer s'il existe un risque d'allergie ou non.



Pour le test d'allergie, nettoyez une petite zone sur la peau des clientes au niveau de l'avant-bras ou derrière l'oreille à l'aide d'une lingette imbibée d'alcool. Appliquez une petite quantité de la formule éventuelle sur la zone nettoyée et laissez sécher.



Après 48 heures, rincez légèrement la formule de la peau avec du shampoing et de l'eau chaude.



Si aucune irritation ou inflammation n'est apparente, on suppose généralement qu'il n'y a pas d'hypersensibilité au colorant.
Le test doit être effectué avant chaque application.



En aucun cas, la COLORATION ELEVEN Australia ne doit être utilisée pour colorer les cils ou les sourcils car cela pourrait provoquer une inflammation sévère des yeux et même une cécité.



ASTUCES

DiGi

*Notez que les recommandations ci-dessus sont celles des Fabricants de la COLORATION ELEVEN Australia.
Veuillez contacter les Autorités Compétentes ou le Distributeur pour toute autre information ou directives locales.



ELEVEN™
AUSTRALIA

COLOUR

COLORATION LIQUIDE DEMI-PERMANENTE

Qu'est-ce que la COLORATION LIQUIDE DEMI-PERMANENTE ELEVEN Australia? C'est une formulation revitalisante, sans ammoniacque, hautement performante et enrichie en ingrédients d'origine naturelle. La coloration est conçue pour respecter l'intégrité de la structure interne des cheveux car la coloration d'oxydation pénètre uniquement en partie dans la fibre pour offrir une couleur à la brillance longue tenue et une condition optimale aux cheveux.

Combien y a-t-il de nuances dans la gamme de COLORATION LIQUIDE DEMI-PERMANENTE ELEVEN Australia? 30 x Nuances 60ml + 1 x Clear 250ml qui est une formulation sans pigment.

Les COULEURS LIQUIDES DEMI-PERMANENTES sont-elles intermiscibles? Oui, toutes les nuances peuvent être mélangées entre elles, offrant ainsi une grande variété d'options couleur.

La COLORATION LIQUIDE DEMI-PERMANENTE est-elle Alcaline ou Acide? Notre coloration est Alcaline – la ligne de conduite de la COLORATION ELEVEN Australia a été de concevoir une formulation moderne associée à la technologie la plus récente pour offrir une coloration hautement performante, à la brillance extrême et une longévité maximale avec une couverture des cheveux blancs supérieure. La performance était primordiale car nous nous sommes engagés à fournir des produits qui améliorent les cheveux et les prestations client, et qui sont faciles à utiliser avec des résultats fiables pour les stylistes.

Peut-on appliquer la COLORATION LIQUIDE DEMI-PERMANENTE sur les cheveux humides ou secs? Oui, elle peut être appliquée sur cheveux humides ou secs, à condition que les cheveux soient propres et sans résidus de produit.

Peut-on couvrir les cheveux blancs avec la COLORATION LIQUIDE DEMI-PERMANENTE? Notre COLORATION LIQUIDE DEMI-PERMANENTE ne couvre pas les cheveux blancs à 100%, cependant elle offre une couverture des cheveux blancs exceptionnelle. Utiliser l'ACTIVATEUR CRÈME 4% (13vol) avec un temps de pose jusqu'à 20 minutes sous une source de chaleur, laisser refroidir pendant 15 minutes (jusqu'à 35 minutes maximum) et ajouter des nuances NATURELLES à la formule sont tous les facteurs qui vous permettront d'obtenir une couverture des cheveux blancs maximale. Référez-vous à la page 28.

Doit-on changer le ratio de mélange sur cheveux poreux? Non, vous devez toujours utiliser le SPRAY ÉGALISEUR DE POROSITÉ avant l'application de la couleur et évaluer le temps de pose. La couleur se développera plus rapidement sur les cheveux poreux. Contrôlez visuellement pendant le temps de pose et réduisez-le si nécessaire.

Que se passe-t-il si on laisse poser la COLORATION LIQUIDE DEMI-PERMANENTE plus longtemps que le temps de pose recommandé? Le temps de pose le plus long est de 35-40 minutes pour permettre la couverture des cheveux blancs résistants. Si la couleur est laissée plus longtemps, aucun changement n'interviendra sur les cheveux.

Que se passe-t-il si on ne rince pas la COLORATION LIQUIDE DEMI-PERMANENTE des cheveux? Le shampoing est utilisé pour garantir l'élimination complète des pigments qui n'ont pas été absorbés par la fibre. Si les cheveux ne sont pas lavés et abondamment rincés, les résidus de couleur peuvent tacher le cuir chevelu, la peau, les vêtements de la cliente ou tout autre matériau avec lequel la coloration entre en contact.

Quelle est la longévité moyenne de la COLORATION LIQUIDE DEMI-PERMANENTE en nombre de shampoings? Cela va dépendre de différents facteurs. Premièrement, la porosité des cheveux de la cliente – Plus la porosité est élevée, plus il est probable que la couleur ne tienne pas. Deuxièmement, le type de service choisi et par conséquent, le temps de pose qui en découle. Enfin, le rituel d'entretien de la couleur à la maison est également un facteur à prendre en compte. Quels sont les produits utilisés par la cliente pour se laver les cheveux ? En tenant compte de tous ces facteurs, la longévité moyenne sera de 20-25 shampoings.





Quel est le pH de la COLORATION LIQUIDE DEMI-PERMANENTE lorsqu'elle est mélangée à l'ACTIVATEUR ? C'est une question très complexe, chaque couleur a une valeur de pH différente et changera de nouveau lorsqu'elle sera mélangée à l'ACTIVATEUR. La COLORATION LIQUIDE ELEVEN Australia a un pH moyen situé entre 8 et 9.5.

Le pH de la couleur change-t-il si on applique la COLORATION LIQUIDE DEMI-PERMANENTE sur cheveux humides ou secs? Non, le pH ne change pas.

Quelle est la durée de conservation de la COLORATION LIQUIDE DEMI-PERMANENTE? 3 ans si le produit n'a pas été ouvert.

Quelle est la durée de conservation de la COLORATION LIQUIDE DEMI-PERMANENTE si le produit a été partiellement utilisé puis refermé? Il est recommandé de l'utiliser sous 2-4 semaines. Le LIQUIDE peut apparaître plus foncé, ce qui est normal.

Que se passe-t-il si le capuchon du flacon couleur n'a pas été remis? Le flacon doit toujours avoir le capuchon hermétiquement fermé lorsqu'il n'est pas utilisé. Dans le cas contraire, cela entraînera un phénomène d'oxydation et affectera la performance du produit.

Peut-on ajouter 'Plex' à la COLORATION LIQUIDE DEMI-PERMANENTE? Non, il n'est pas recommandé d'ajouter des produits 'Plex' dans la formule couleur.

Peut-on utiliser une source de chaleur et quels sont les bienfaits de la chaleur sur la COLORATION LIQUIDE DEMI-PERMANENTE ? Oui, recourir à une source de chaleur permettra aux molécules de couleur de pénétrer plus en profondeur dans la fibre, offrant ainsi une plus longue tenue, des résultats tendance plus vibrants et une meilleure couverture des cheveux blancs. Veillez toujours à maintenir la chaleur à une même température et à recouvrir la couleur pendant le temps de pose jusqu'à 20 minutes. Laissez refroidir pendant 15 minutes.

La COLORATION LIQUIDE DEMI-PERMANENTE peut-elle être appliquée le même jour qu'une Permanente, un Lissage Chimique ou un Traitement Chimique? Oui, optez pour l'ACTIVATEUR LIQUIDE 2% (7vol), appliquez le SPRAY ÉGALISEUR DE POROSITÉ avant l'application de la couleur et contrôlez visuellement le développement.

Où se dépose la molécule de couleur? Les molécules de couleur se déposent entre les cuticules et le cortex, c'est pour cette raison que la couleur est qualifiée de DEMI-PERMANENTE.

Comment diluer la COLORATION LIQUIDE DEMI-PERMANENTE ? Ajouter CLEAR à votre formulation réduira l'intensité de la nuance et diluera donc la couleur. Pour en savoir plus sur les options et les recommandations, référez-vous aux directives et au mode d'emploi de la page 49-50.

Que se passe-t-il si la couleur a trop de reflets? Utilisez le SHAMPOING DEEP CLEAN ELEVEN Australia sur les zones trop chargées en pigments afin d'éliminer l'excédent et émulsionnez. Laissez agir pendant 5 à 10 minutes. Si la zone est toujours trop chargée, référez-vous à la page 58 et suivez les instructions concernant le bain décolorant.

Quelle est la valeur tonale des bases couleur? Chaque couleur des différentes Collections a sa propre formulation tonale. La réponse est très complexe, cependant on peut généralement dire que la valeur tonale de la base est neutre et qu'elle tend légèrement vers le gris.

Y a-t-il des règles à suivre lorsqu'on recolore ou prépigmente les cheveux? Oui, nous proposons des recommandations en fonction de la qualité des cheveux et des résultats souhaités. Référez-vous aux pages 55-56 pour savoir comment prépigmenter les cheveux. Vous y trouverez les réponses à votre question.

Est-il nécessaire d'effectuer un test d'allergie avant le service couleur? Conformez-vous aux recommandations d'utilisation de la page 59 et demandez toujours conseil à votre distributeur local.

ACTIVATEURS ET OXYDANTS

Combien d'applications peut-on faire en moyenne avec l'ACTIVATEUR LIQUIDE 2% (7vol) et l'ACTIVATEUR CRÈME 4% (13vol) 990ml? Environ 16,5 applications.

Quelle est la durée de conservation des ACTIVATEURS LIQUIDES? 3 ans non ouverts.

Peut-on mélanger une autre marque d'Activateur, Oxydant ou Eau Oxygénée avec la COLORATION LIQUIDE DEMI-PERMANENTE? Non, il n'est pas recommandé de mélanger d'autres produits à la COLORATION ELEVEN Australia. Chaque ACTIVATEUR et chaque OXYDANT a été spécifiquement formulé en exclusivité pour la gamme de COLORATION ELEVEN Australia.

PRODUITS TECHNIQUES

La longévité de la couleur est-elle remise en cause si on n'utilise pas le SPRAY FIXATEUR DE COULEUR ? Le SPRAY FIXATEUR DE COULEUR a été spécifiquement conçu avec des ingrédients d'origine naturelle afin de garantir une plus longue tenue de la couleur et des cheveux sains à l'éclat ultra brillant. Ce produit à usage des professionnels est le complément parfait d'un service couleur professionnel.

Combien d'applications peut-on faire en moyenne avec le SPRAY FIXATEUR DE COULEUR 250ml ? Environ 25 applications.

Combien d'applications peut-on faire en moyenne avec le SPRAY ÉGALISEUR DE POROSITÉ 250ml? Environ 15 applications.

Quels sont les bienfaits du SPRAY ÉGALISEUR DE POROSITÉ? Le SPRAY a été spécifiquement conçu pour offrir des résultats constants et plus uniformes. Contenant 95.6% d'ingrédients d'origine naturelle, il aide à protéger les cheveux pendant chaque service couleur.

Peut-on utiliser le SPRAY ÉGALISEUR DE POROSITÉ avec d'autres marques de coloration? Vérifiez toujours les instructions de chaque fabricant, techniquement oui - Le SPRAY peut être utilisé avec tous les services couleur.

Quel est le pH du SPRAY ÉGALISEUR DE POROSITÉ? Son pH se situe entre 3.8 et 4.8.

Quel est le pH du SPRAY FIXATEUR DE COULEUR? Son pH se situe entre 4.3 et 5.0.

Quelle est la durée de conservation des Produits Techniques? 3 ans non ouverts.

Quel est le parfum des Produits Techniques? Une fragrance fraîche de melon.

Est-il nécessaire d'appliquer la CRÈME BARRIÈRE avant la COLORATION LIQUIDE DEMI-PERMANENTE? La CRÈME BARRIÈRE vient compléter la gamme en tant que produit technique optionnel. Il est utile à la demande des clientes ou en cas de peau sensible ou très sèche.



INGRÉDIENTS

Quel est le parfum de la COLORATION LIQUIDE DEMI-PERMANENTE? C'est une combinaison rafraîchissante d'arômes boisés et fruités.

La COLORATION LIQUIDE DEMI-PERMANENTE contient-elle des PPD? Non, la coloration ne contient pas de PPD.

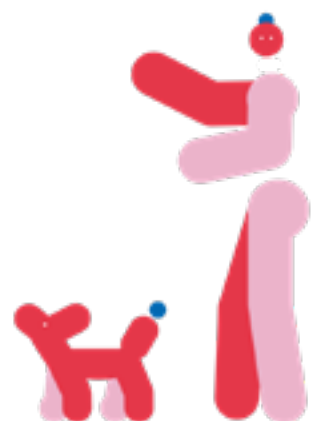
Quels sont les bienfaits d'une coloration sans Ammoniaque? Le principal bienfait est qu'aucun gaz ni aucune émanation agressive n'est libéré. Le service couleur devient ainsi un moment de plaisir aussi bien pour la cliente que pour le styliste.

Quel est l'ingrédient qui remplace l'Ammoniaque? L'ingrédient est le MEA.

Comment fonctionne le MEA ?

C'est un agent alcalin double action :

1. Il ouvre la cuticule pour permettre aux pigments de faible taille moléculaire de pénétrer la fibre.
2. Il active le 2% (7 vol) et le 4% (13 vol), ce qui permet de rendre les pigments primaires actifs. Ces derniers se combinent ensuite avec les pigments secondaires pour former les molécules de couleur.



POUDRES DÉCOLORANTES

Est-il nécessaire d'effectuer un test d'allergie avant un service éclaircissant? Conformez-vous aux recommandations d'utilisation de la page 34 et demandez toujours conseil à votre distributeur local.

Quels sont les avantages à utiliser l'ARGILE DÉCOLORANTE 6 TONS? Cette poudre a été conçue pour des applications hors cuir chevelu et pour des techniques freehand. Le produit crée une enveloppe externe autour des zones exposées des cheveux colorés tout en préservant une hydratation constante au cœur de la fibre lors du processus éclaircissant. Au fur et à mesure que l'enveloppe externe durcit, elle ne dépose pas de couleur sur les autres zones. De plus, le produit est non volatile, ne s'assèche pas et reste stable.

Lorsque l'ARGILE DÉCOLORANTE 6 TONS a séché et durci, fonctionne-t-elle encore? Oui, l'argile continue d'agir pendant un temps de pose ne dépassant pas 50 minutes. La zone interne reste hydratée lors du processus éclaircissant.

Peut-on utiliser l'ARGILE DÉCOLORANTE 6 TONS avec le papier aluminium ? Oui, elle peut être déposée sur du papier aluminium, cependant elle a été principalement conçue pour les applications freehand.

Peut-on utiliser l'ARGILE DÉCOLORANTE 6 TONS avec un film plastique ?

Oui vous le pouvez. Cependant, en raison de ses capacités de séchage rapide, il n'est pas nécessaire d'utiliser du plastique pour les applications freehand.

Si L'ARGILE 6 TONS ET LA POUDRE 7 TONS sont deux Poudres DÉCOLORANTES sans Ammoniaque, quel est l'ingrédient qui remplace l'ammoniaque? Le Persulfate d'Ammonium est éliminé puis remplacé par du Persulfate de Potassium.

Si l'on n'obtient pas le fond d'éclaircissement souhaité avec l'ARGILE DÉCOLORANTE 6 TONS, le produit peut-il être retiré avec une serviette humide et appliqué de nouveau? Oui cependant un soin extrême doit être apporté avant l'application afin de garantir une bonne intégrité et un niveau de porosité satisfaisant de la fibre.

Pourquoi les POUDRES DÉCOLORANTES sont-elles référencées avec 6, 7 et 9 TONS?

Cela indique le niveau d'éclaircissement pour chacune des poudres.

Quels sont les bienfaits des formulations non volatiles de POUDRES DÉCOLORANTES?

Comme moins de particules sont produites lors du mélange et de l'application, moins de particules de poussière sont émises dans l'environnement, offrant ainsi un espace plus sain aux stylistes et à la cliente.

Quelle POUDRE DÉCOLORANTE et quel volume d'OXYDANT CRÈME recommandez-vous pour des applications sur le CUIR chevelu? Il est recommandé d'utiliser la POUDRE DÉCOLORANTE 7 TONS et l'oxydant 6% (20vol) pour des applications sur le cuir chevelu.



Si l'on n'obtient pas le fond d'éclaircissement souhaité sur le cuir chevelu avec la POUDRE DÉCOLORANTE 7 TONS et le 6% (20vol), peut-on faire une nouvelle application? Oui, si une autre application est nécessaire, il est recommandé d'utiliser la POUDRE DÉCOLORANTE 7 TONS + 3% (10vol) pour la seconde application.

Les 3 POUDRES DÉCOLORANTES restent-elles stables pendant le temps de pose? Oui, cela permet d'obtenir un éclaircissement uniforme.

Faut-il laisser agir les POUDRES DÉCOLORANTES jusqu'à la fin du temps de pose? Pas nécessairement, le contrôle visuel vous permet d'éclaircir les cheveux à la hauteur de ton que vous souhaitez. Le temps de pose maximal est de 50 minutes pour l'ARGILE et la POUDRE DÉCOLORANTE 7 TONS, et 55 minutes pour la POUDRE DÉCOLORANTE 9 TONS.

Comme les 3 POUDRES DÉCOLORANTES contiennent le COMPLEXE RÉPARATEUR DES LIAISONS, est-il possible d'ajouter 'plex' aux POUDRES DÉCOLORANTES? Il n'est pas recommandé d'ajouter tout type de produits 'plex' dans la formulation existante.

Peut-on utiliser une source de chaleur avec les POUDRES DÉCOLORANTES? Non, nous recommandons de NE PAS utiliser de source de chaleur pendant toute application des POUDRES DÉCOLORANTES.

La POUDRE DÉCOLORANTE 9 TONS étant bleue, colore-t-elle les cheveux? Cette couleur provient d'un pigment minéral bleu outremer qui dépose un reflet anti-jaune très léger.

Peut-on modifier le ratio de mélange de toutes les POUDRES DÉCOLORANTES? Chaque POUDRE DÉCOLORANTE est conçue avec un ratio de mélange versatile. Suivez les recommandations afin de préserver l'équilibre parfait du produit.

Les POUDRES DÉCOLORANTES peuvent-elles être mélangées à d'autres marques d'Oxydant, Activateur ou Eau Oxygénée? Nos POUDRES DÉCOLORANTES ont été spécifiquement formulées avec des ingrédients d'origine naturelle hautement performants afin de garantir des résultats optimaux. Nous recommandons de NE PAS mélanger d'autres marques d'oxydant/activateur/eau oxygénée à nos POUDRES DÉCOLORANTES.





EL3VEN™
AUSTRALIA

COLOUR

LES MOTS QUE NOUS AIMONS – NOTRE GLOSSAIRE

La façon dont nous parlons et les termes que nous utilisons pour parler de la COLORATION ELEVEN fait partie de l'ADN de nos marques. Vous trouverez ci-après une liste des descriptifs et des mots techniques que nous aimons et que nous avons l'habitude d'utiliser pour communiquer sur notre coloration. Que ce soit en salon avec nos clientes ou sur les réseaux sociaux, nous aimons garder notre langage et nos messages cohérents.

CERCLE CHROMATIQUE – Un outil pour montrer l'interaction entre la couleur, chaque nuance et chaque hauteur de ton.

NUANCIER COULEUR – Un book qui présente des mèches de cheveux colorés et l'intégralité de la gamme couleur. Il permet aussi de montrer la vraie valeur tonale de chaque nuance et sert de référence aux recommandations et directives pour l'utilisation de la couleur.

HAUTEUR DE TON NATURELLE – Se réfère à la couleur naturelle des cheveux, listée avec un référentiel croissant de 1 à 10.

RACINES – Les cheveux poussent de 2.5cm environ, à partir du cuir chevelu.

LONGUEURS – Les cheveux qui se trouvent à la jonction des racines et au milieu des mèches de cheveux.

POINTES – La dernière partie de la longueur des mèches de cheveux. De 1cm à 10cm, en fonction de la longueur totale des cheveux.

MÉCHIER – Un nuancier présentant des mèches de cheveux naturels, conçu pour expérimenter et personnaliser vos propres combinaisons de couleur.

FORMULE COULEUR – Se réfère aux combinaisons de couleur utilisées pour créer une nouvelle couleur. Cela peut être une combinaison de la COLORATION LIQUIDE DEMI-PERMANENTE ou des POUDRES DÉCOLORANTES mélangées à l'ACTIVATEUR OU L'OXYDANT en respectant les proportions exactes.

COULEUR EXISTANTE – Se réfère à la couleur artificielle existante sur les cheveux. Il s'agit là d'un historique, prenez toujours en compte qu'il peut y avoir plusieurs couches de couleur existante.

POUDRE DÉCOLORANTE – Notre gamme comporte 3 produits de décoloration :

- ARGILE DÉCOLORANTE IVOIRE 6 TONS NON VOLATILE
- POUDRE DÉCOLORANTE BLANCHE 7 TONS NON VOLATILE
- POUDRE DÉCOLORANTE BLEUE 9 TONS NON VOLATILE

COLORATION LIQUIDE DEMI-PERMANENTE – C'est une couleur d'oxydation qui pénètre partiellement dans la fibre et qui offre des résultats de plus longue durée. La couleur se développe entre les cuticules de la fibre et les couches du cortex. Elle a une durée moyenne comprise entre 20 – 25 shampoings. Elle se mélange avec l'ACTIVATEUR LIQUIDE 2% (7vol) ou l'ACTIVATEUR CRÈME 4% (13vol) à parts égales (1:1).

REFLET MAJEUR – La valeur tonale dominante de la nuance.

REFLET SECONDAIRE – La valeur tonale mineure de la nuance, située juste après le ton dominant.

NUANCE – La couleur actuelle.

APPLICATION GLOBALE – Appliquer une couleur sur la tête entière, des racines aux pointes.

APPLICATION COULEUR – La façon dont vous appliquez la couleur sur les cheveux, que ce soit à l'aide d'un BOL, d'un PINCEAU ou d'un FLACON APPLICATEUR.

COLORATION FREEHAND – Appliquer la couleur directement sur les cheveux avec les mains.

TEMPS DE POSE – La durée requise pour développer la couleur.

CONTRÔLE VISUEL DU TEMPS DE POSE – Cela signifie que l'on examine les cheveux en observant le développement de la couleur ou le degré d'éclaircissement requis. Une fois le résultat souhaité obtenu, la couleur peut être rincée selon les recommandations.

OMBRE RACINE – Lorsque la couleur des cheveux qui est située à environ 2.5cm – 5cm du cuir chevelu crée une ombre ou un contraste avec le reste des cheveux.

LONGÉVITÉ DE LA COULEUR – Combien de temps est supposé durer la couleur sur les cheveux.

INTENSIFIER UNE COULEUR – Pour créer soit une couleur avec une plus longue tenue, soit une meilleure couverture des cheveux blancs, soit pour rendre une nuance plus vive.

LES MOTS QUE NOUS AIMONS – NOTRE GLOSSAIRE

PRÉPIMENTATION – Replacer un pigment perdu (ton chaud) dans les cheveux lorsqu'on force de deux tons ou plus que la couleur existante.

SHAMPOING ÉCLAIRCISSANT – Un mélange dosé de SHAMPOING, de POUDRE DÉCOLORANTE et d'OXYDANT CRÈME pour éliminer une couleur artificielle existante.

CHEVEUX BLANCS – Des cheveux sans pigment, sans mélanine et donc, sans couleur.

NUANCE CIBLE – Le résultat final attendu soit la hauteur de ton et la valeur tonale souhaitées.

ACTIVATEURS – Les ACTIVATEURS sont disponibles en deux forces et ont été spécifiquement conçus pour être mélangés à la COLORATION LIQUIDE DEMI-PERMANENTE. Le ratio de mélange est 1:1.

ACTIVATEUR LIQUIDE 2% (7vol)

ACTIVATEUR CRÈME 4% (13vol)

OXYDANTS – Quatre forces d'OXYDANTS CRÈME sont disponibles – ce sont tous des OXYDANTS PREMIUM EXTRA ONCTUEUX (peroxydes d'hydrogène) enrichis d'ingrédients d'origine naturelle aux propriétés revitalisantes, conçus pour être mélangés à la COLORATION ou aux POUDRES DÉCOLORANTES ELEVEN Australia.

- OXYDANT CRÈME 3% (10vol)
- OXYDANT CRÈME 6% (20vol)
- OXYDANT CRÈME 9% (30vol)
- OXYDANT CRÈME 12% (40vol)

SPRAY ÉGALISEUR DE POROSITÉ – Un spray pré-couleur utilisé avant tout service couleur pour homogénéiser la porosité, c-à-d. sur une fibre comportant sur sa longueur des textures différentes.

SPRAY FIXATEUR DE COULEUR – Un spray post-couleur revitalisant sans rinçage pour fixer la couleur et garantir une brillance et une hydratation optimales aux cheveux.

COMPLEXE RÉPARATEUR DES LIAISONS – La combinaison de deux ingrédients : La PROTÉINE DE POIS HYDROLYSÉE protège les cheveux de l'extérieur et la CRÉATINE reconstruit et fortifie les cheveux de l'intérieur. Les cheveux sont ainsi protégés de l'intérieur vers l'extérieur.

INGRÉDIENTS HÉROS – Les trois principaux ingrédients utilisés dans la gamme couleur. Il s'agit de la PROTÉINE DE POIS HYDROLYSÉE, l'HUILE DE TOURNESOL BIO et le QUINOA HYDROLYSÉ.

INGRÉDIENTS D'ORIGINE NATURELLE – Afin de garantir des résultats professionnels en apportant des nutriments aux cheveux, la gamme couleur contient 62% à 95.6% d'ingrédients d'origine naturelle de la plus haute qualité.

RÉDUIRE UNE HAUTEUR DE TON – Ajouter CLEAR de la COLORATION LIQUIDE DEMI-PERMANENTE à une nuance existante dans le but de la rendre plus claire ou plus pastel.

RÉDUIRE L'INTENSITÉ D'UNE NUANCE – Ajouter CLEAR de la COLORATION LIQUIDE DEMI-PERMANENTE à une nuance existante dans le but de la diluer, pour la rendre plus claire ou pour obtenir une version moins intense que la tonalité choisie mais en gardant la même valeur tonale.

DIAGNOSTIC COULEUR – Une discussion ouverte avec la cliente du salon pour évaluer ses besoins couleur. Cela se fait souvent à l'aide de visuels comme le NUANCIER COULEUR pour l'aider à comprendre la valeur tonale de la nuance et le résultat souhaités.

FIBRE CAPILLAIRE – Un seul cheveu que l'on mesure en longueur et en largeur.

RATIO DE MÉLANGE – La quantité de COULEUR et d'ACTIVATEUR LIQUIDE ou d'OXYDANT CRÈME requise pour faire fonctionner techniquement la couleur. Utilisez toujours une balance pour respecter les quantités recommandées.

DÉMAQUILLAGE DE COULEUR – Retirer les pigments artificiels des cheveux.

NUANCE MODE VIBRANTE – Les reflets majeur et secondaire ont le même chiffre ou la même lettre tonale. Cela indique une nuance tonale forte et unique qui donne des résultats plus intenses, ex. .CC.





COLLECTION DE NUANCES – Un groupe de nuances ou de couleurs aux caractéristiques tonales similaires. Cinq COLLECTIONS COULEUR et CLEAR constituent la gamme de la COLORATION ELEVEN Australia.

NATUREL – Tons neutres.

CHAUD – Des tons dorés, doux et naturels, aux nuances chaudes et délicates.

FROID – Des valeurs tonales froides combinées au bleu, au gris et au violet.

MODE – Des nuances de violet, rouge et cuivré intense avec une seule valeur tonale forte.

PASTEL – Une valeur tonale douce et pâle, déclinée en différentes nuances pastel uniquement conçues pour des résultats naturels, chauds, froids et tendance.

CLEAR – Une formule sans pigment, sans reflet et qui est totalement sans couleur.

GLOSS PUR – Utilisez CLEAR et l'ACTIVATEUR LIQUIDE 2% (7vol) comme un service gloss dans le but de redonner de la brillance à la couleur naturelle ou existante des cheveux.

REFLET EN TRANSPARENCE – Lorsque vous mélangez un pourcentage de CLEAR à la COLORATION LIQUIDE DEMI-PERMANENTE choisie pour réduire l'intensité de la nuance et créer ainsi une tonalité plus claire sur les cheveux.

COLORATION PASTEL – L'application de la COLORATION LIQUIDE DEMI-PERMANENTE après la POUDRE DÉCOLORANTE pour créer un ton pastel doux sur les cheveux pré-décolorés ou réaliser une légère neutralisation pastel.

TON SUR TON – Choisir une couleur de même hauteur de ton que la hauteur de ton naturelle ou existante. Par exemple, si vous travaillez avec une hauteur de ton 7, vous pouvez choisir les options de ton sur ton suivantes :

• 7.11/7.AA • 7.13/7.AG • 7.44/7.CC

COULEUR MODE – Choisir une couleur aux reflets intenses. Les reflets majeur et secondaire ont le même chiffre et la même lettre. Cela permet d'intensifier la valeur dominante pour optimiser la richesse de la nuance.

Par exemple:

• .11/AA • .22 /VV • .33/GG • .44/CC • .66/RR

Dans le but d'augmenter l'intensité d'une couleur naturelle existante ou d'une pré-décoloration.

COUVERTURE DES CHEVEUX BLANCS – Créer un résultat multidimensionnel sur les cheveux naturels et blancs. Ces deux types de cheveux absorbent la couleur de façon similaire. Pourtant, à l'œil, la prise de couleur peut paraître différente. En effet, lorsqu'on travaille sur des cheveux naturels et blancs, cela donne un mélange naturel de différentes tonalités créant ainsi différents reflets sur les cheveux.

RAVIVER UNE COULEUR – Lorsqu'on applique une couleur permanente en racines et la COLORATION LIQUIDE DEMI-PERMANENTE sur les longueurs et pointes pour nuancer ou rafraîchir la couleur existante. Une nuance peut être également appliquée sur une couleur existante pour obtenir une hauteur de ton plus élevée ou pour intensifier la valeur tonale.

CORRECTION COULEUR – Lorsque vous changez la couleur en plusieurs étapes. La correction couleur peut être faite selon différentes applications pour rectifier ou changer la couleur existante. Le service de correction couleur est l'option la plus courante lorsque la couleur des cheveux est trop foncée, trop claire, trop profonde, trop chaude ou trop froide.

COULEUR "HAIR MARBLING" – L'application de deux nuances ou plus, sans démarcations ou lignes définies. Cela permet aux couleurs et aux reflets de se fondre les uns aux autres pour créer un effet marbré.

COLORER PAR ZONE – On divise en général les cheveux en trois sections.

1. Les racines.
2. Des racines aux longueurs.
3. Des longueurs aux pointes.

Appliquez 3 reflets et/ou hauteurs de ton différents pour créer une belle intensité, avec de l'ombre et de la lumière ainsi que des reflets multidimensionnels.



**COLORATION
ELEVEN Australia**

PEIGNOIR COULEUR

- Peignoir de style Kimono avec des manches permettant un confort de mouvement à la cliente
- Plusieurs tailles de fixation au cou pour le confort des clientes
- Couverture complète du dos
- Mélange Nylon / Polyester
- Fini brillant, luxueux
- Lavage à froid, séchage sur cintre



**COLORATION
ELEVEN Australia**

TABLIER COULEUR

- Tablier en Polyester / PU
- Matière waterproof
- Matière à l'épreuve des produits chimiques
- Tour de cou amovible pour faciliter le nettoyage et l'entretien
- Tour de cou entièrement réglable pour un confort optimal
- Poche avant pour un rangement accessible
- Lavage à l'eau froide et séchage sur cintre



**COLORATION
ELEVEN Australia**

**PEIGNE COULEUR À DENTS
LARGES**

- Peigne durable et léger
- Dents souples pour masser la tête, améliore la santé du cuir chevelu et sublime l'élasticité des cheveux
- Stimule le cuir chevelu
- Facile à nettoyer
- Effet antistatique sur les cheveux
- Parfait pour appliquer la couleur sans accrocher ni tirer les cheveux grâce aux dents larges
- Démêle les cheveux
- S'utilise avec l'ÉGALISEUR DE POROSITÉ et le SPRAY FIXATEUR DE COULEUR ELEVEN AUSTRALIA



COLORATION ELEVEN Australia

PINCEAUX COULEUR

- Soies en nylon. Permet une application efficace, de qualité supérieure
- Soies douces et pointues pour davantage de précision
- Manche ergonomique conçu pour un confort et une application optimale
- Facile à nettoyer
- Durable, 2 tailles disponibles

PINCEAU COULEUR LARGE

Largeur Soies: 3.3cm
Longueur Soies: 5.5cm
Longueur totale du pinceau: 22cm

PINCEAU COULEUR STANDARD

Largeur Soies: 2.3cm
Longueur Soies: 3.8cm
Longueur totale du pinceau: 20.9cm



COLORATION ELEVEN Australia

BOL COULEUR

- Facile à nettoyer, plastique durable doublé
- Empilable
- Base lestée pour plus de stabilité
- Poignée ergonomique pour faciliter le mélange et l'application
- Base en caoutchouc antidérapante



COLORATION ELEVEN Australia

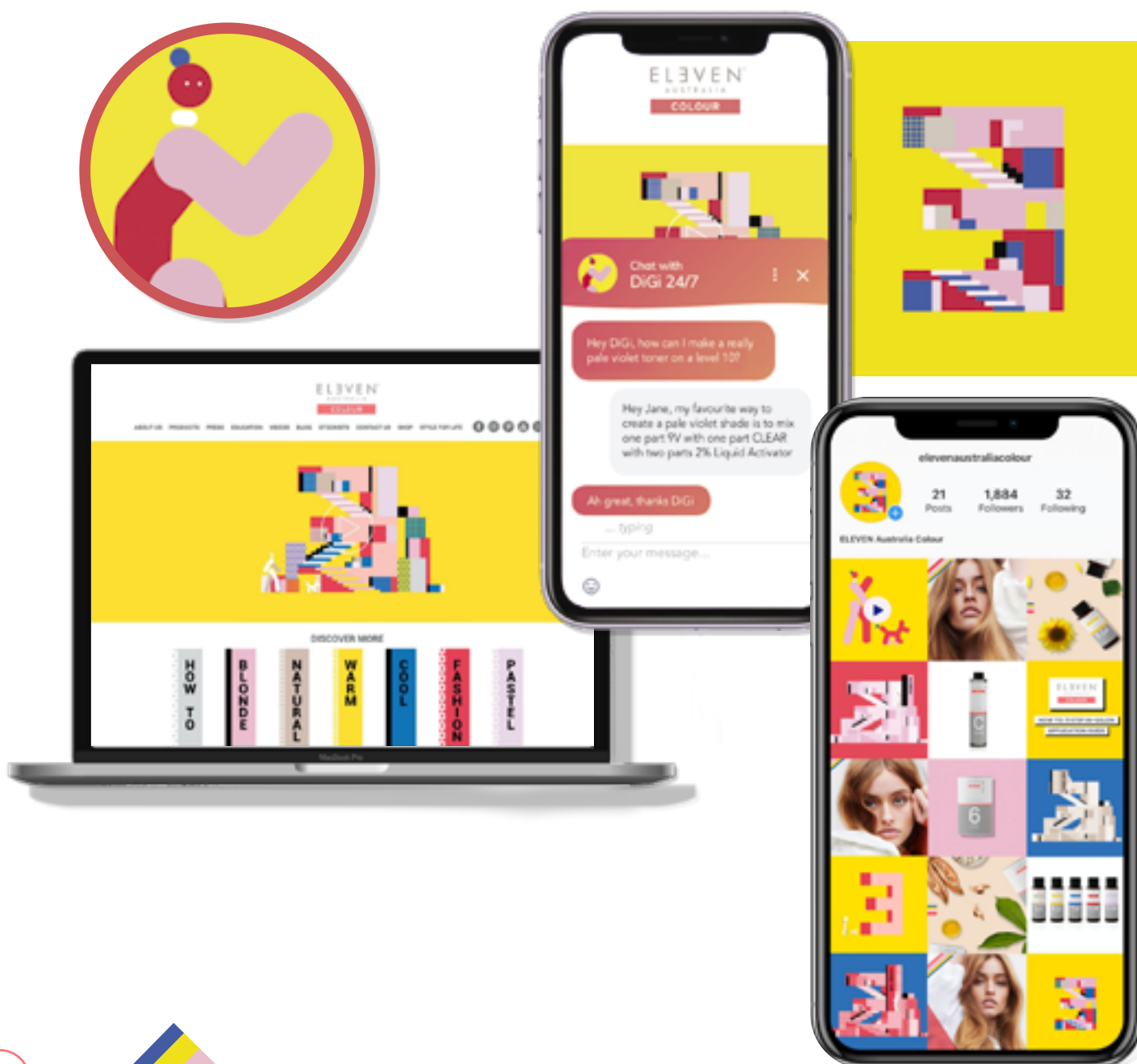
FLACON APPLICATEUR COULEUR

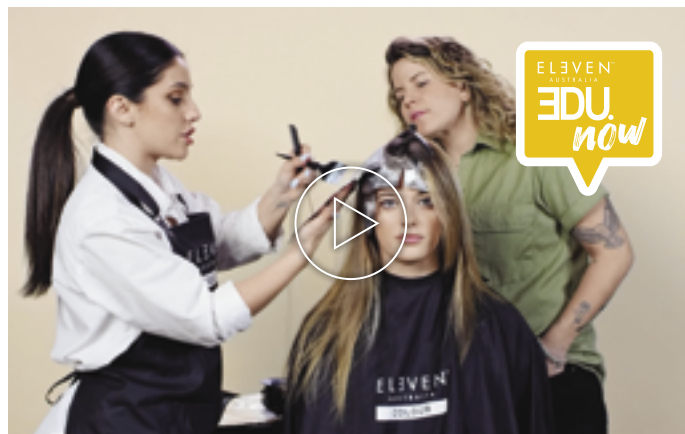
- Flacon souple réutilisable
- Graduation claire pour plus de précision
- Prise en main optimale
- Embout pointu avec une prise en main ergonomique pour garantir une application propre et précise
- Application couleur rapide
- Facile à nettoyer

NOTRE UNIVERS DIGITAL


À une époque où tout est 'instantané', les dernières tendances se terminant avant même de commencer, dire que 'le futur est digital' n'est pas seulement une évidence mais en passe de le devenir !

Le module de formation EDU.COLORATION ELEVEN Australia permet d'offrir instantanément des informations et des tutos d'inspiration sur nos plateformes digitales à la disposition de nos coloristes et de leurs clientes ! **En savoir plus sur eleven-australia.fr/colour**





RÉSEAUX SOCIAUX

-  eleven-australia.fr/colour
-  [elevnaustraliacolour_france](https://www.instagram.com/elevnaustraliacolour_france)
-  [ElevenAutraliaFrance](https://www.facebook.com/ElevenAutraliaFrance)
-  [elevnaustraliacolour](https://www.youtube.com/elevnaustraliacolour)



ELEVEN™
AUSTRALIA

COLOUR

EXPLOREZ



eleven-australia.fr/colour



[elevenaustrialiacolour_france](https://www.instagram.com/elevenaustrialiacolour_france)



[ElevenAustraliaFrance](https://www.facebook.com/ElevenAustraliaFrance)



[elevenaustrialiacolour](#)